

Dotační program
PODPORA IMPLEMENTACE
ÚZEMNÍ STUDIE KRUŠNÉ HORY - ZÁPAD

Ing. arch. Jana Kaválková
připravila Ing. Kristýna Abrahámová
odbor regionálního rozvoje
oddělení územního plánování

NEJDŮLEŽITĚJŠÍ INFORMACE

- podpora přípravy a realizace vybrané infrastruktury navržené Územní studií Krušné hory - západ (dostupnost rekreace)
- podpora funkčních, estetických a udržitelných opatření a zvyšování kvality infrastruktury, architektonické kultury a zapojení veřejnosti do přípravy záměrů
- alokace: **2 500 000 Kč**
 - oblast podpory Nástupy do území: 1 500 000 Kč
 - oblast podpory Nouzová nocoviště: 1 000 000 Kč

více informací k Územní studii Krušné hory - západ (dostupnost rekreace) na <https://www.kr-karlovarsky.cz/temata/rozvoj-regionu-uzemni-planovani/uzemni-planovani/uzemni-studie-krusne-hory-zapad-dostupnost-rekreace-2023>



NEJDŮLEŽITĚJŠÍ INFORMACE

- oblast podpory **Nástupy do území:**
 - a) Nástupy do území - Parkoviště - předprojektová a projektová příprava
 - b) Nástupy do území - Parkoviště - realizace
 - c) Nástupy do území - Převlékárny - realizace
- oblast podpory **Nouzová nocoviště:**
 - d) Nouzová nocoviště - předprojektová a projektová příprava
 - e) Nouzová nocoviště - realizace
- možnost podat 1 žádost v rámci oblasti podpory **Nástupy do území** a zároveň 1 žádost v rámci oblasti podpory **Nouzová nocoviště**

VÝŠE DOTACE

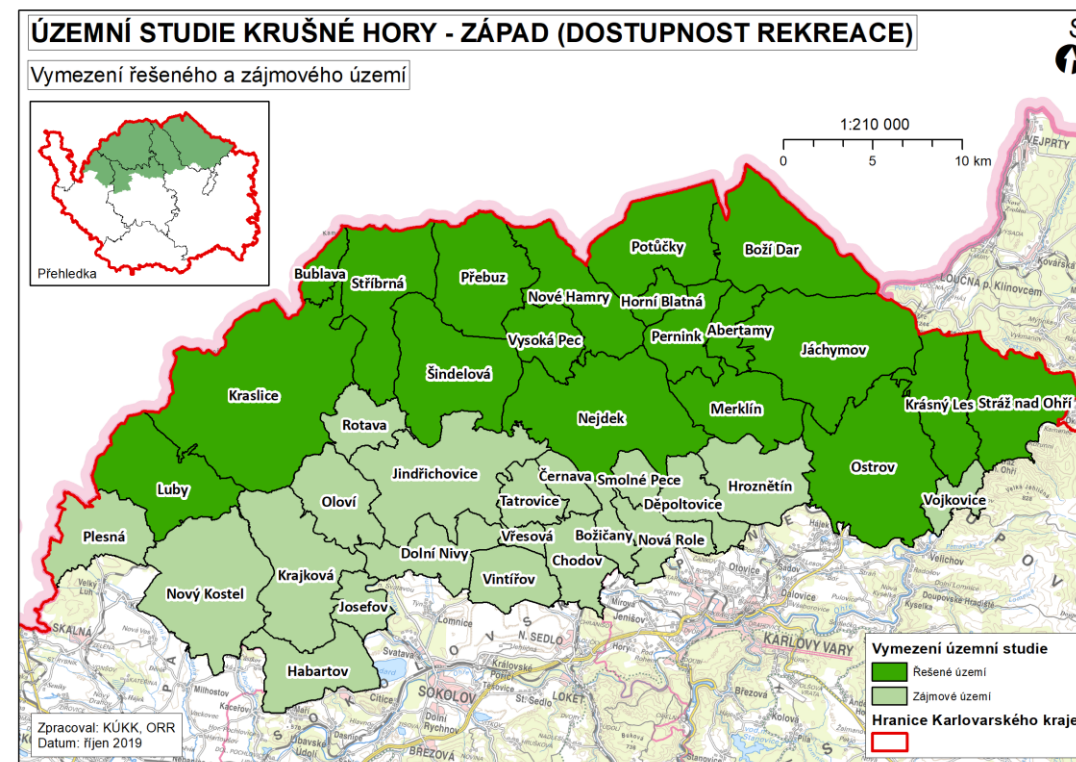
- | | |
|---|----------------------|
| a) Nástupy do území - parkoviště - předprojektová a projektová příprava | maximálně 300 000 Kč |
| b) Nástupy do území - parkoviště - realizace | maximálně 600 000 Kč |
| c) Nástupy do území - převlékárny - realizace | maximálně 300 000 Kč |
| d) Nouzová nocoviště - předprojektová a projektová příprava | maximálně 200 000 Kč |
| e) Nouzová nocoviště - realizace | maximálně 400 000 Kč |
- minimální výše dotace není stanovena
 - maximální podíl dotace - 80 % celkových uznatelných nákladů projektu
 - vlastní podíl žadatele **min. 20%**
 - podmínky musí být splněny současně

OKRUH ZPŮSOBILÝCH ŽADATELŮ

- ✓ obec v řešeném území *
- ✓ obec v zájmovém území *
- ✓ mikroregion **
- ✓ místní akční skupina **
- ✓ příspěvková organizace zřízená krajem nebo obcí **
- ✓ spolek a obecně prospěšná společnost**

* v rámci územní studie Krušné hory

** s územní působností alespoň jedné z výše uvedených obcí



PODMÍNKY PRO POSKYTNUTÍ DOTACE

- **doba udržitelnosti** = 5 let ode dne předání projektu do provozu - pouze v případě projektu realizace parkoviště (b), převlékárny (c) a nouzového nocoviště (e)
 - zajištění trvalé údržby, úklidu a funkčnosti podpořeného předmětu dotace
- **zasílání monitorovací zprávy** - pouze v případě projektu realizace parkoviště (b) a nouzového nocoviště (e)
 - zpráva o využití a stavu předmětu dotace
 - zasílání po dobu udržitelnosti, každoročně k 31.12. následujícího roku po finančním vypořádání
- pozemky a majetek ve vlastnictví žadatele, případně souhlas vlastníka pozemků a majetku
- **informování DA Krušnohoří a Mapy.cz** o umístění předmětu dotace - pouze v případě po dokončení realizace parkoviště (b) a nouzového nocoviště (e)

TERMÍNY

- realizace projektu/činnosti/akce

1. 1. 2025 - 31. 12. 2026

- schválení krajského dotačního programu pro rok 2025 v ZKK

10. 2. 2025

- příjem žádostí

24. 3. 2025 (9:00 hod.) - 31. 3. 2025 (16:00 hod.)

- příprava žádostí v dotačním portálu Karlovarského kraje

10 pracovních dnů před příjmem žádostí

OBLAST PODPORY: NÁSTUPY DO ÚZEMÍ - PARKOVIŠTĚ

- vodopropustný povrch
- osazeno dopravní značkou
- min. počet parkovacích míst: 6
- provozní řád, plán úklidu, plán údržby
- odklizení sněhu
- umístění - max. vzdálenost od značených tras
 - zastavěné území obce 200 m
 - nezastavěné území obce 100 m

OBLAST PODPORY: NÁSTUPY DO ÚZEMÍ - PŘEVLEKÁRNÝ

- umístění v rámci parkoviště nebo v jeho blízkosti (min. kapacita 30 míst)
- provozní řád, plán úklidu, plán údržby
- celoroční provoz za stanovených podmínek poskytovatele
- před zahájením realizace - podmínka povinné konzultace s poskytovatelem dotace - **ORR**
- součástí (povinné):
 - ✓ vhodné místo pro převlékání
 - ✓ úschovna (např. uzamykatelné skříňky)
 - ✓ WC
 - ✓ stanoviště tříděného odpadu
- nepovinné:
 - ✓ sprcha
 - ✓ případně další vhodné zázemí a zařízení
- doporučení - vytápěné/temperované

OBLAST PODPORY: NOUZOVÁ NOCOVIŠTĚ

- prostor od okolního prostoru vhodně fyzicky vymezený
- objekt útulny nebo dostatečný rezervní prostor pro budoucí umístění útulny
- max. kapacita: 8 stanů
- mobilní WC (pravidelný vývoz, úklid)
- veřejně přístupné za stanovených podmínek provozovatele
- provozní řád, plán úklidu, plán údržby
- zákaz ohniště/rozdělávání ohňů
- **útulna:**
 - ✓ objekt ze všech stran oddělený od vnějšího prostředí
 - ✓ funkční, estetický a udržitelný objekt
 - ✓ jednoduchá lůžka (místa ke spaní)
 - ✓ max. kapacita lůžek: 8
 - ✓ možnost uzavřít zevnitř
- **doporučení:**
 - kamna
 - koš na odpadky

SPOLEČNÉ PODMÍNKY (PARKOVIŠTĚ A NOUZOVÁ NOCOVIŠTĚ)

- podmínka **participace** - zpracování plánu participace veřejnosti součástí povinné přílohy Základní informace o projektu
- podmínka **informovat sousední obec** (záměr blíže než 1 km)
- podmínka **povinné konzultace** s poskytovatelem dotace - **odbor regionálního rozvoje**
- podmínka **kvalitní drobné architektury** (doporučení spolupráce s architektem)
 - doplnění o jeden (nebo více) prvek/drobnou stavbu kvalitní architektury/mobiliáře
 - ✓ **funkční**
 - ✓ **estetický**
 - ✓ **udržitelný**



KONTAKTNÍ OSOBY

- **odborný garant programu:** Ing. Kristýna Abrahámová
email: kristyna.abrahamova@kr-karlovarsky.cz, tel: 354 222 203
- **administrátor:** Ing. Jaroslav Sobotka
email: jaroslav.sobotka@kr-karlovarsky.cz, tel: 354 222 166, mobil: 736 650 377