

Likvidace invazních druhů rostlin v Karlovarském kraji

-

mapové podklady

Mapové podklady jsou ve formátu KMZ, které lze otevřít v bezplatné aplikaci Google Earth. Tato aplikace je dostupná pro PC, mobilní zařízení či tablety. Tento návod je koncipován pro PC, aplikace je však intuitivní a její rozhraní na ostatních zařízeních se nijak zásadně neliší.

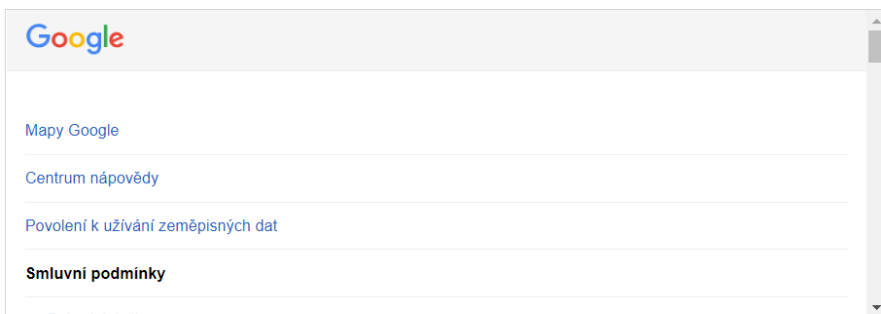
Aplikaci lze spustit online na adrese: <https://earth.google.com/web/>,

případně doporučujeme bezplatně stáhnout aplikaci Google Earth Pro na adrese (pro PC): <https://www.google.cz/intl/cs/earth/download/gep/agree.html>.



Stažení aplikace Google Earth Pro ve verzi pro PC, Mac nebo Linux

Instalací vyjadřujete souhlas se zásadami ochrany soukromí aplikace Google Earth.



Stahujete aplikaci Google Earth Pro ve **verzi 7.3**. Tato verze automaticky instaluje doporučené aktualizace. Máte-li zájem o předchozí verze aplikace Google Earth Pro, navštivte [stránku s přímými odkazy na instalační programy](#).

Pomozte nám dále zlepšovat Google Earth automatickým odesláním anonymních statistik využití a zpráv o selhání do společnosti Google. [Další informace](#).

Souhlasím, stáhnout

Systémové požadavky:

PC: Windows 7 nebo novější

Mac: Mac OS X 10.8 nebo novější

Ubuntu 14/Fedora 23
(popř. ekvivalent) nebo novější

Funkce aplikace Earth Pro:

Využívejte pokročilé funkce importu dat GIS

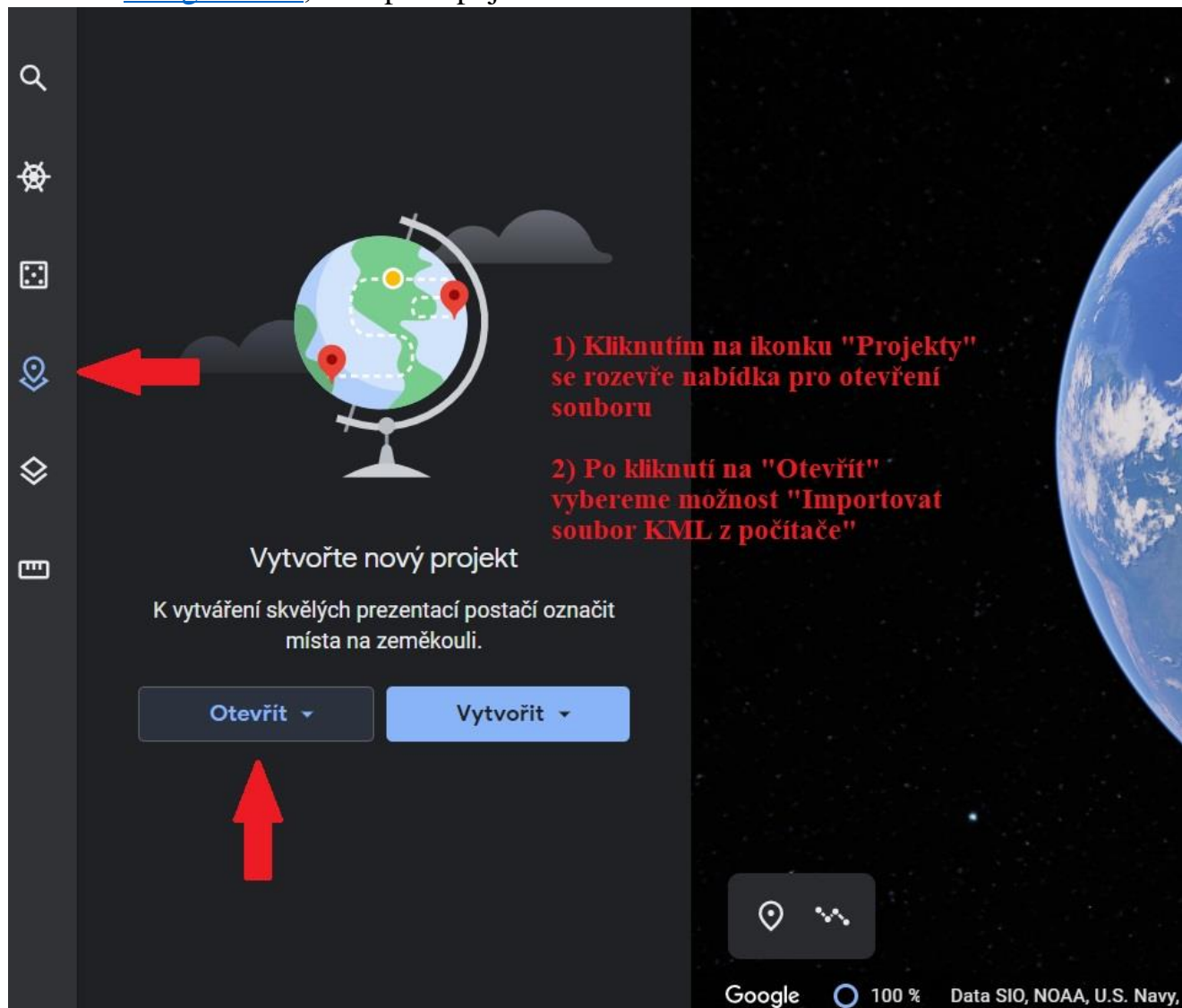
Měřte plochy, poloměry a obvody na zemi

Tiskněte snímky obrazovek ve vysokém rozlišení

Vytvářejte a sdílejte poutavá offline videa

Postup otevření mapových podkladů v online aplikaci Google Earth

- soubory ve formátu KMZ uložte z e-mailu do počítače
- otevřete [Google Earth](#), dále postupujte dle obrázku:



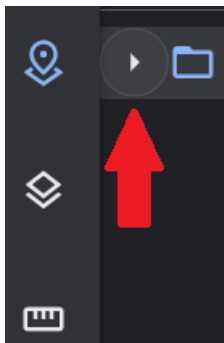
- po vybrání souboru v počítači se zasažené plochy, které byly předmětem Vaší žádosti o dotaci, automaticky nahrají do ortofotomapy
- zasažené plochy na pozemcích jsou barevně vyznačeny:

 bolševník

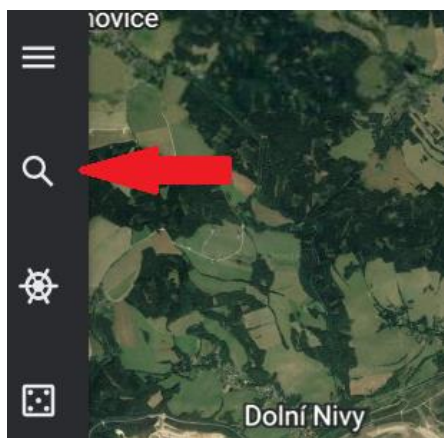
 křídlatka

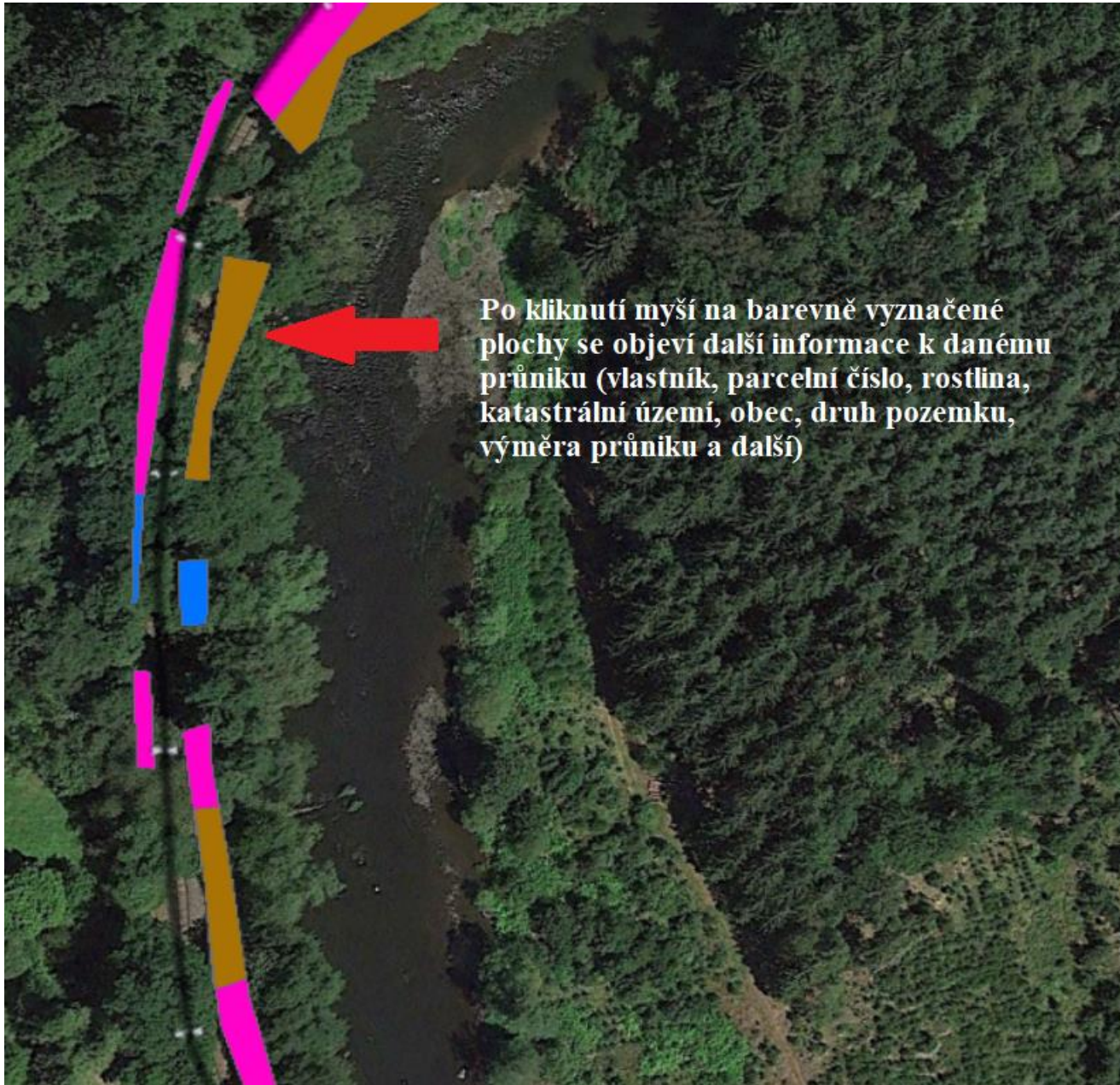
 netýkavka

- jednotlivé průniky zasažených ploch na pozemcích lze rozbalit kliknutím na šipku u nahraného souboru:



- pro snazší orientaci v mapě lze použít lupu:





Důležité vysvětlivky:

PPC_1	parcelní číslo
DRUPOZ_Z	druh pozemku
LV_1	číslo listu vlastnictví
PL_LOK_2	průnik v m ²
EKO_1	režim ekozemědělství (-1 = ano, 0 = ne)

Postup otevření mapových podkladů v aplikaci Google Earth Pro

- stáhněte a nainstalujte bezplatnou aplikaci Google Earth Pro: <https://www.google.cz/intl/cs/earth/download/gep/agree.html>
- soubory ve formátu KMZ uložte z e-mailu do počítače
- pro otevření souboru v aplikaci stačí dvakrát poklikt na soubor uložený ve vašem počítači
- dále je postup stejný jako výše (od strany 3)