

FLEX dopravně inženýrské služby s.r.o., Rosnická 118., 360 10 Karlovy Vary
Tel.fax:353569231,353569632 OR Plzeň, oddíl C, vložka 7402
E-mail:info@flexkv.cz WWW:flexkv.cz

Návrh dopravního opatření

Stavba:1/6 v km 114,803-115,266 PS-oprava opěrdé zdi PHS(středový dělicí pás)

- uzavírka 1 jízdního pruhu cca.463m

Realizace:MOSA Stav s.r.o.

Nová Role

Termín:předpoklad 7.10.24-30.11.2024(zimní údržba)

Investor:ŘSD

Dopravní značení se navrhuje dle příloh s tím,že:

1.uzavírka 1 jízdního pruhu ve směru Praha-K.Vary(levý jízdní pruh) bude zabezpečena pomocí směrových desek Z4 se světly typ 1 s minimálním průjezdem pro vozidla 3,5 metru a mezi Z4 maximálně 10 metrů

Budou osazeny SDZ A15 600m ,B21a 500m ,IP18 400m ,B20a(70) 300m ,IP18 200m, B20a(50) 100m a na konec úseku B26 50m.Všechny SDZ budou osazeny 2x pro oba jízdní pruhy vsířnění!!

2.v případě potřeby zajistí dodavatel prací krátkodobě ruční řízení provozu pomocí

náležitě poučených a vybavených pracovníků-průjezd složek IZS!!!! a v dopravní špičce

3.dopravní značky reflexní,základní velikost

4.vzdálenosti dle TP 66 – II.vydání

5.světla typ 1.

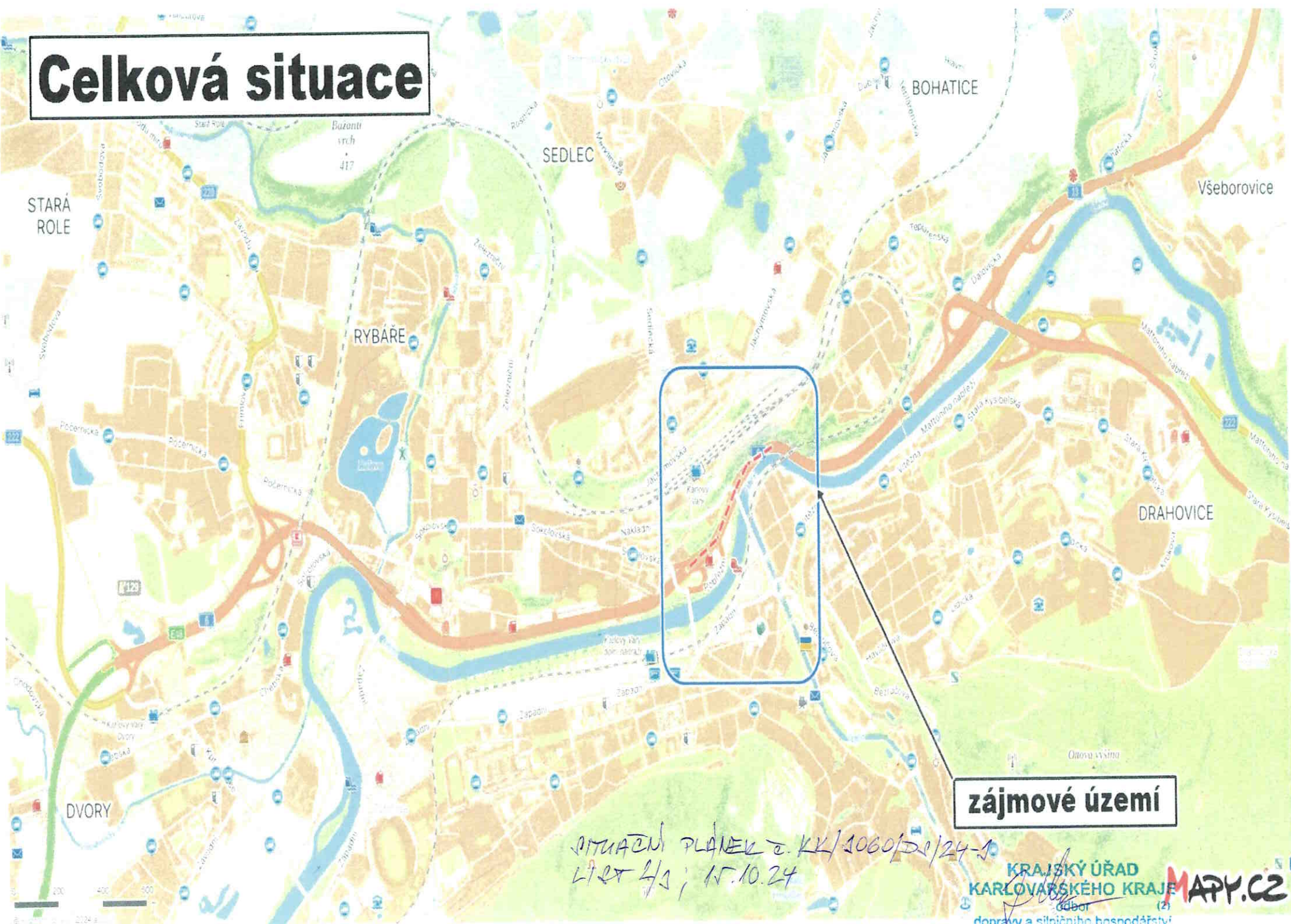
Vyjádření Policie ČR-DI Karlovy Vary:

Zbyněk Morávek
Karlovy Vary 26.9.2024

217UAČOVÍ PLÁNEK č. KK/1060/PS/24-1
LIST 1/1; 15.10.24

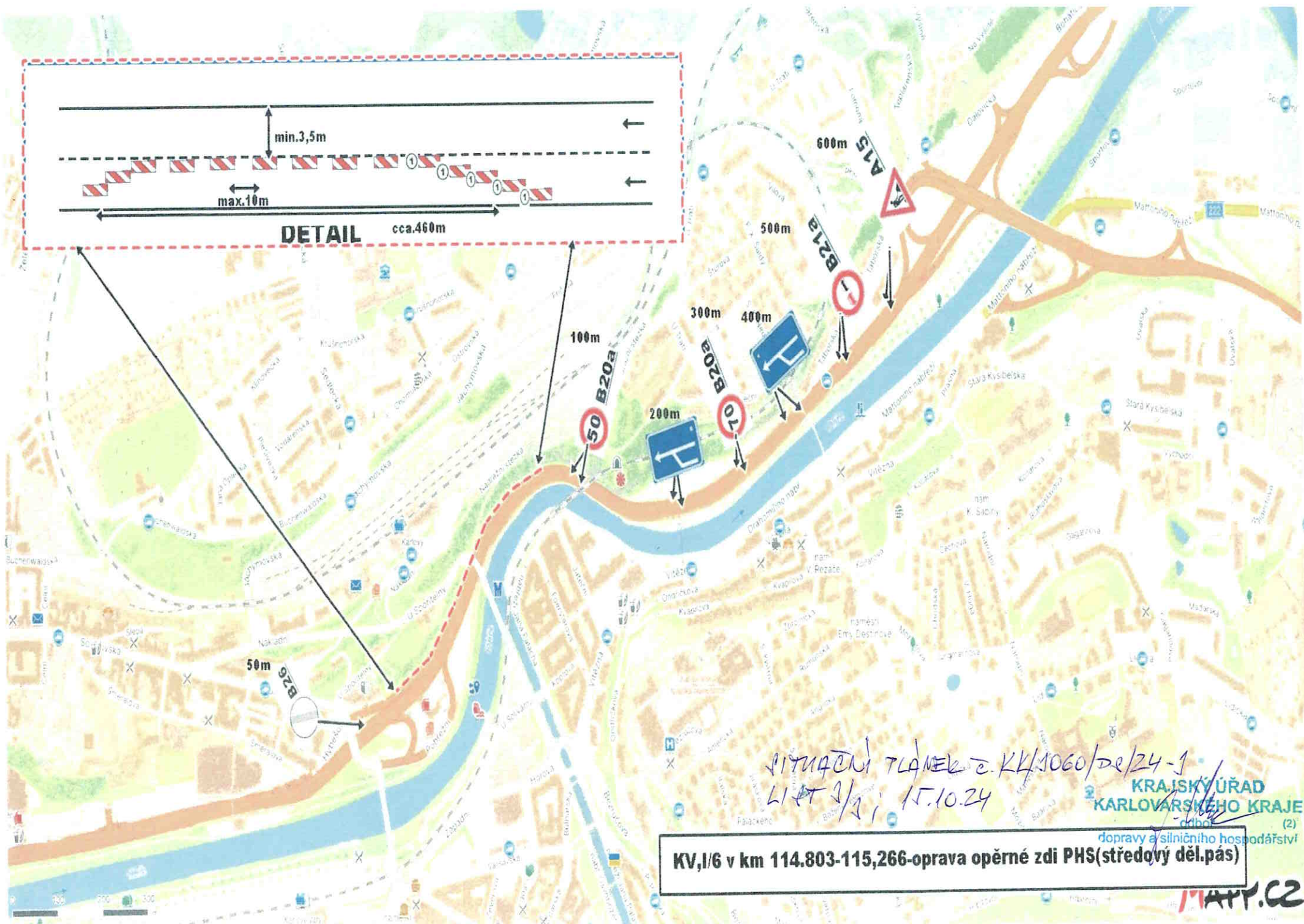
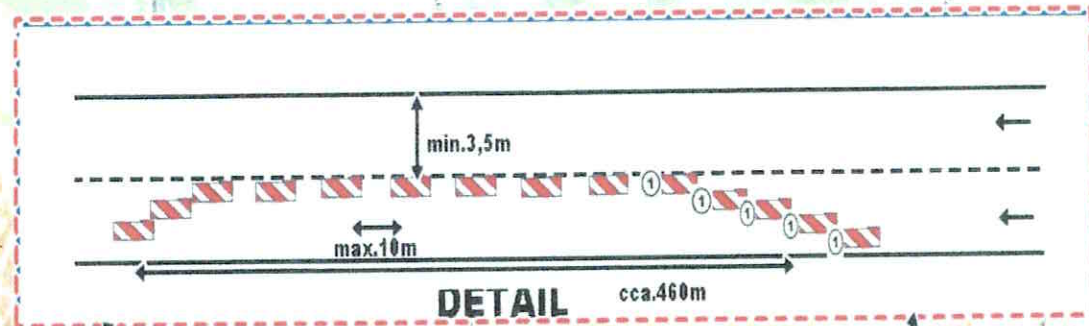
KRAJSKÝ ÚŘAD
KARLOVARSKÉHO KRAJE
doprava a silniční hospodářství

Celková situace



zájmové území

SITUAČNÍ PLÁN z. KK/1060/D/24-1
L1 z 4/3; 15.10.24



*SITUACNÍ PLÁN č. KV/1060/DE/24-1
L1 ET 2/3; 15.10.24*

**KRAJSKÝ ÚŘAD
KARLOVARSKÉHO KRAJE**
dopravy a silničního hospodářství

KV,1/6 v km 114.803-115,266-oprava opěrné zdi PHS(středový děl.pás)