



# Elektrárna Tisová, a.s.

Tisová 2, 356 01 Březová

**Radomil Lamer**  
**Sagasta s.r.o.**  
**Novodvorská 1010/14**  
**142 00 Praha**

VÁŠ DOPIS ZNAČKY/ZE DNE  
2020309939 /03.07.2020

NAŠE ZNAČKA  
337/2020

VYŘIZUJE/LINKA  
Zdeněk Kaplan  
733 696 132

MÍSTO ODESLÁNÍ/DNE  
Tisová / 27.07.2020

Věc: Vyjádření k projektové dokumentaci a existenci inženýrských sítí.

Na základě Vaší žádosti ze dne 03.07.2020 o vyjádření k projektové dokumentaci a existenci inženýrských sítí pro akci „**1. stavba Sokolov - Kynšperk**“ sdělujeme, že se ve vyznačeném zájmovém území **nachází** zařízení soustavy CZT, horkovod Habartov, v majetku Elektrárna Tisová, a.s. Potrubní trasa horkovodu je 2 trubé, horkovodní potrubí, vedené dílem v nadzemním uložení na potrubním mostě a dílem v bezkanálovém uložení, v zásypu.

Do výkresu, jsme zakreslili polohu horkovodu (modrá čára). Elektrárna Tisová, a. s. nemá k výše uvedené akci výhrady za předpokladu, že:

- **bude respektováno ochranné pásmo primárního vedení CZT dle zákona č. 458/2000 Sb., HLAVA II. DÍL 3, Teplárenství, § 87,**  
Ochranné pásmo je vymezeno svislými rovinami vedenými po obou stranách zařízení na výrobu či rozvod tepelné energie ve vodorovné vzdálenosti měřené kolmo k tomuto zařízení, které činí 2,5 m,
- horkovod nebude v místě stavby pojížděný technikou,
- v případě potřeby pojezdu, budou nad parovod rozmístěné roznášecí panely, které budou zařízení přesahovat min. o jeden metr,
- při vlastní realizaci nesmí dojít k narušení, popřípadě poškození zařízení v našem majetku.
- v případě poškození našeho zařízení bude oprava provedena na náklady investora,
- budeme vyzváni k účasti při veškerých stavebních činnostech dotýkajících se našeho zařízení.

Příloha: Orientační zakreslení horkovodu.

S pozdravem

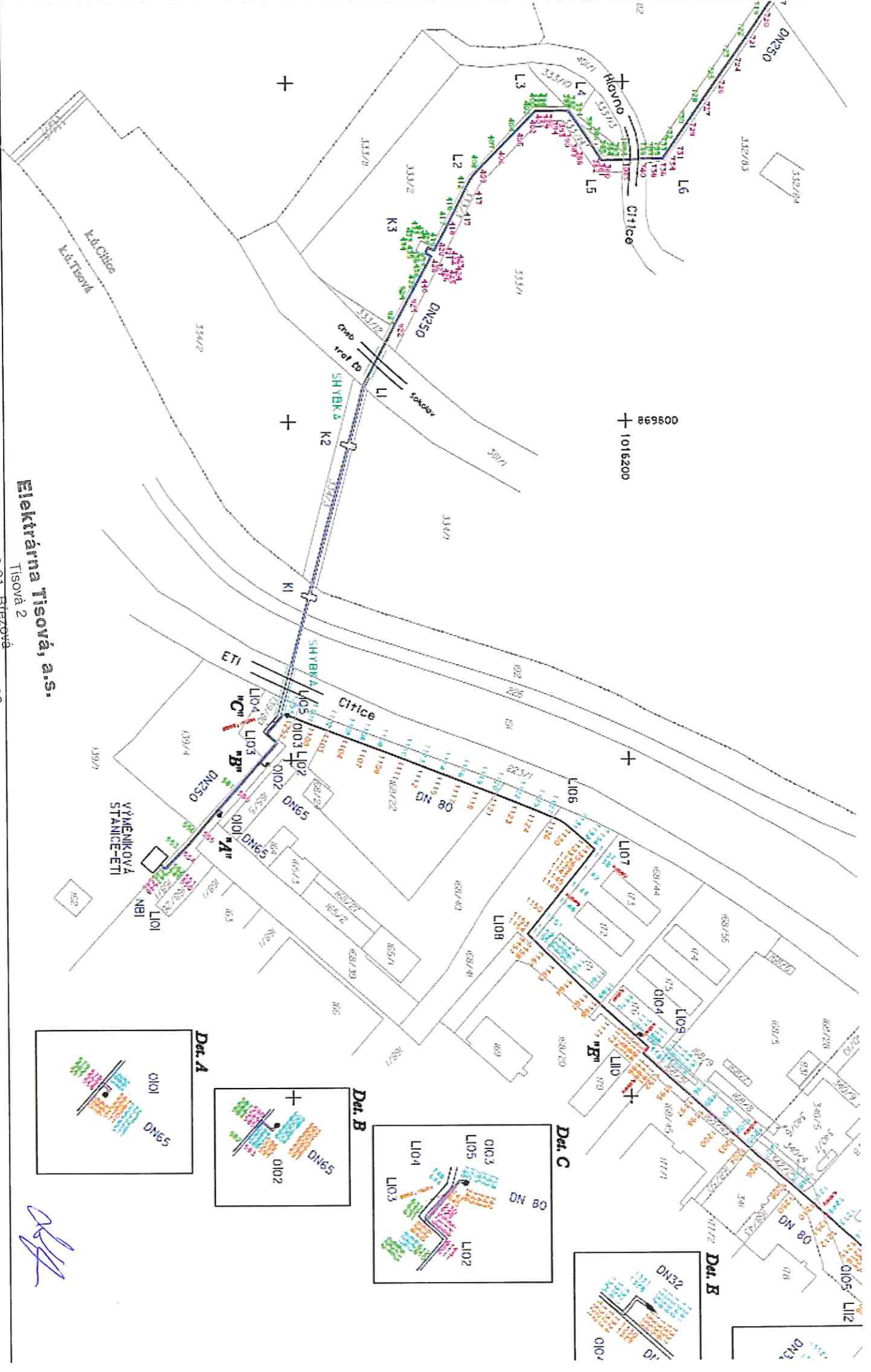
**Elektrárna Tisová, a.s.**

Tisová 2

356 01 Březová

IČ: 291 60 189 DIČ: CZ29160189

Zdeněk Kaplan  
Vedoucí odboru teplárenství



**Elektrárna Tisová, a.s.**  
Tisová 2

356 01 Březová  
IČ: 291 60 189 DIČ: CZ29160189

*Handwritten signature*