

FLEX dopravně inženýrské služby s.r.o., Rosnická 118., 360 10 Karlovy Vary
Tel./fax: 353569231, 353569632 OR Plzeň, oddíl C, vložka 7402
E-mail: info@flexkv.cz WWW: flexkv.cz

Návrh dopravního opatření

Stavba: KV.I/13.Bor PS-směr K.Vary-Ostrov-oprava povrchu komunikace
- uzavírka I/13 Bor směr K.Vary-Ostrov(průmyslová zóna)

Realizace: Silnice Topolany a.s.+Eurovia CZ a.s.
Chomutov, Praha 4
Termín: 08-10/2024
Investor: ŘSD

Dopravní značení se navrhuje dle příloh s tím, že:

1. na I/13 ve směru K.Vary-Chomutov bude převeden provoz na obousměrný pomocí směrových desek Z4 se světly typ 1 (převedení dopravy bude na nejbližším přejezdu SDP). Na I/13 budou osazeny SDZ A15 s E3a(2300m, 1100m), IP18b 600m+200m, B20a(70) 300m, A9 100m, IP16 50m, B20a(70)-B21a 150m (o opakováním po 1000m). Ve směru K.Vary bude provoz převeden pomocí směrových desek se světly typ 1 a SDZ IS10a 200m, B20a(50) 100m, na konci úseku budou osazeny SDZ B26 50m. Budou uzavřeny výjezdy Bor-Sadov, Ostrov průmyslová zóna pomocí SDZ B1 v kombinaci se zábranami Z2
2. na I/13 budou osazeny leitboj, nebo směrové desky Z4a v rozestupu cca. 10 metru s minimálním průjezdem 3,25 metru v po cca. 500M zopakovány SDZ B21a(70) v kombinaci s B21a
4. na I/13 ve směru Chomutov-K.Vary bude převeden provoz na obousměrný pomocí směrových desek Z4 se světly typ 1, na úseku (na nejbližším přejezdu SDP) a budou osazeny SDZ A15 s E3a(2300m, 1100m), IP18b 800m, 500m, B20a(70) 800m, B20a(50) 400m, IS10a 200m, A9 100m, IP16 50m, B21a 100m, B20a(70) 200m.
Výjezd Chomutov, Hroznětín, Pernink na Ostrov Průmyslová Zóna bude zabezpečen pomocí SDZ 15 200m, B20a(50), A7a na hrany a B20a(70) za konec vyfrézovaného úseku, po celé délce bude zajištěn jednosměrný průjezd pomocí směrových desek Z4 až za převedení dopravy směr Jáchymov, Chomutov
Na nájezdy budou (Bor-Sadov, Ostrov průmyslová zóna) *jčs PAM Nejsda* osazeny SDZ A15, IP17, P6 a na I/13 IP16 a B20a(70) v kombinaci s 21a.
5. objízdná trasa bude označena pomocí SDZ IP22 *Exit* směr Bor, Sadov, průmyslová zóna ~~Chomutov~~ uzavřena a IS11b.c (Bor, Chomutov, Sadov, Hroznětín, Prům. Zóna, Pernink, K., Vary)
6. v případě potřeby zajistí dodavatel práci krátkodobé ruční řízení provozu pomocí náležitě poučených a vybavených pracovníků-průjezd složek IZS!!!!
7. dopravní značky reflexní RA2, základní velikost
8. vzdálenosti dle IP 66 -- II. vydání
9. světla typ 1.

Přer OSDP K. Vary dne 24. 5. 2024

příloha k č.j.

KRPK 45331-103-2024-1900DP

1286 1/11

č. KK/1712/D2/24-3

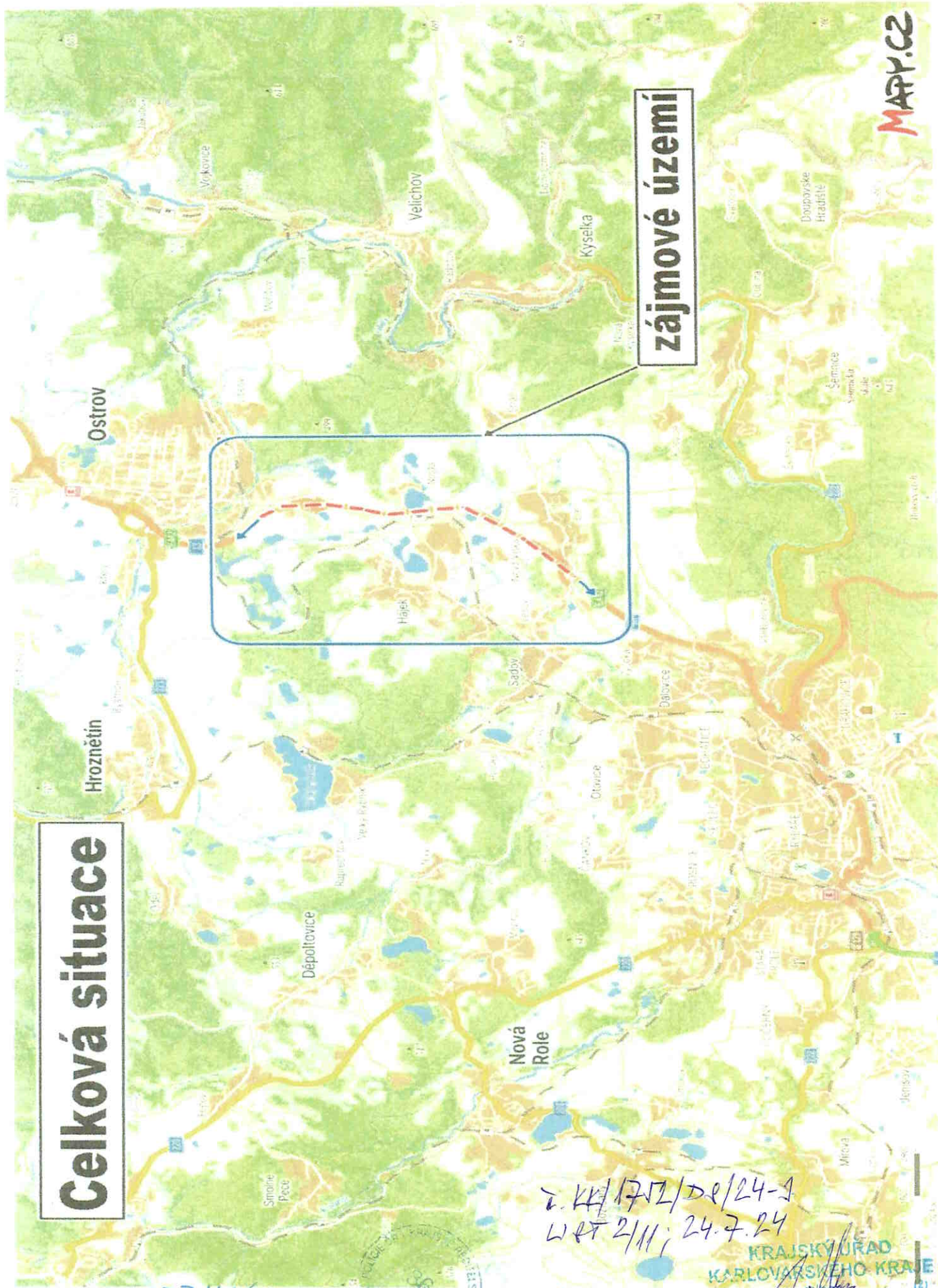
UAT 1/11; 24. 7. 24

KRAJSKÝ ÚŘAD
KARLOVARSKÉHO KRAJE
odbor (2)
dopravy a státního hospodářství



zájmové území

Celková situace



POŘ. OSDP R. Vary
24.5.2024
11/28 2/11

[Handwritten signature]

z. KH/1702/D2/24-1
WAT 2/11; 24.7.24

KRAJSKÝ ÚŘAD
KARLOVARSKÉHO KRAJE
dubna
dopravní a silniční hospodářství

*Si pripojim es PHM Nejdk - DB reseno
→ obdobne!*

O B1 + E13 "MIMO STAVBY"



-převedení dopravy směr K.Vary-Ostrov

I/13, BOR/PS-oprava povrchu komunikace

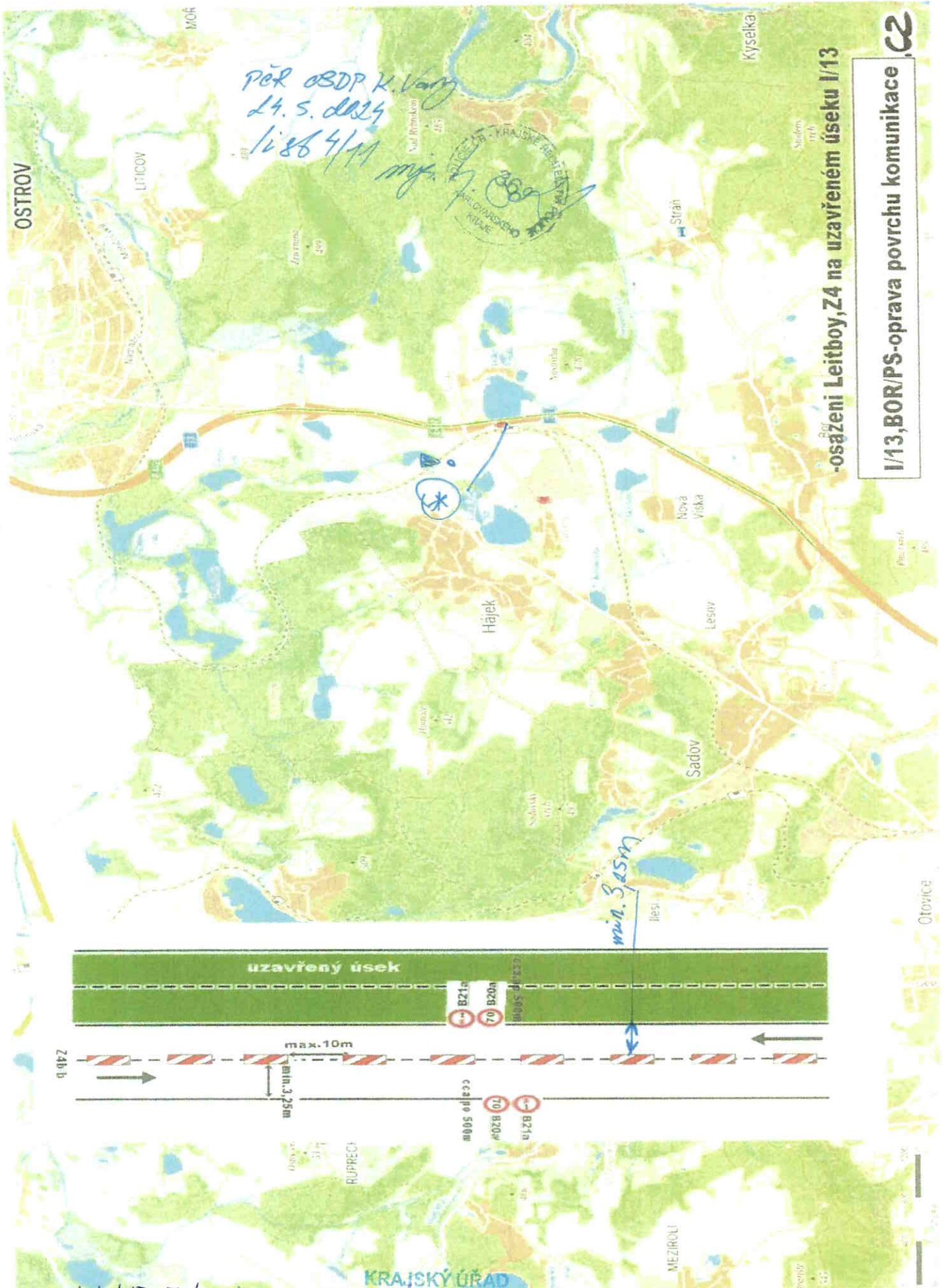


*per OSDP K.Vary
č. 5. 2024
186 3/11 mjz.*



*č. KK/1712/De/24-1
6187 1/11; 24.7.24*

**KRAJSKÝ ÚŘAD
KARLOVSKÉHO KRAJE**
odbor (2)
dopravy a územního hospodářství



*Přer. OSDP K. Vary
24.5.2024
L1864/11*

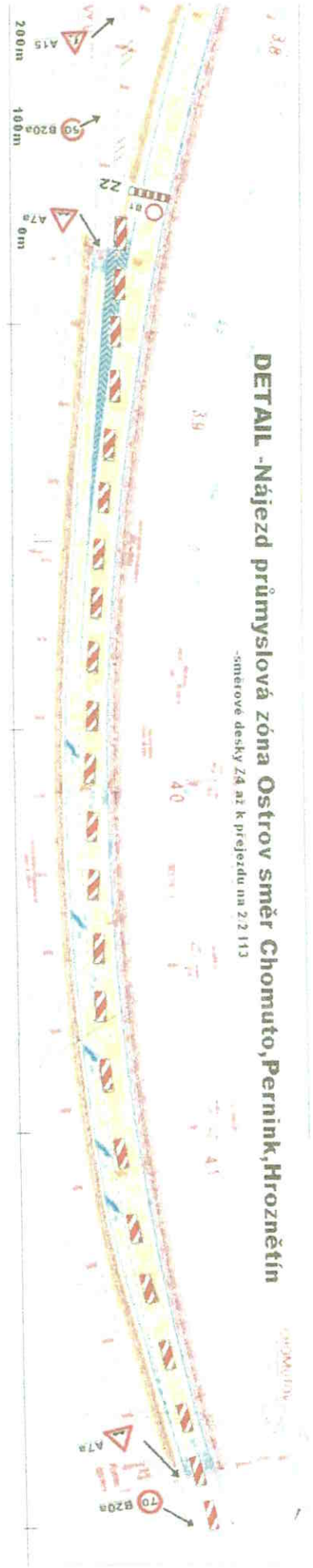


-osázení Leitboy, Z4 na uzavřeném úseku I/13

I/13, BOR/PS-oprava povrchu komunikace

*Z. KK/1712/DS/24-1
L1864/11; 24.7.24*

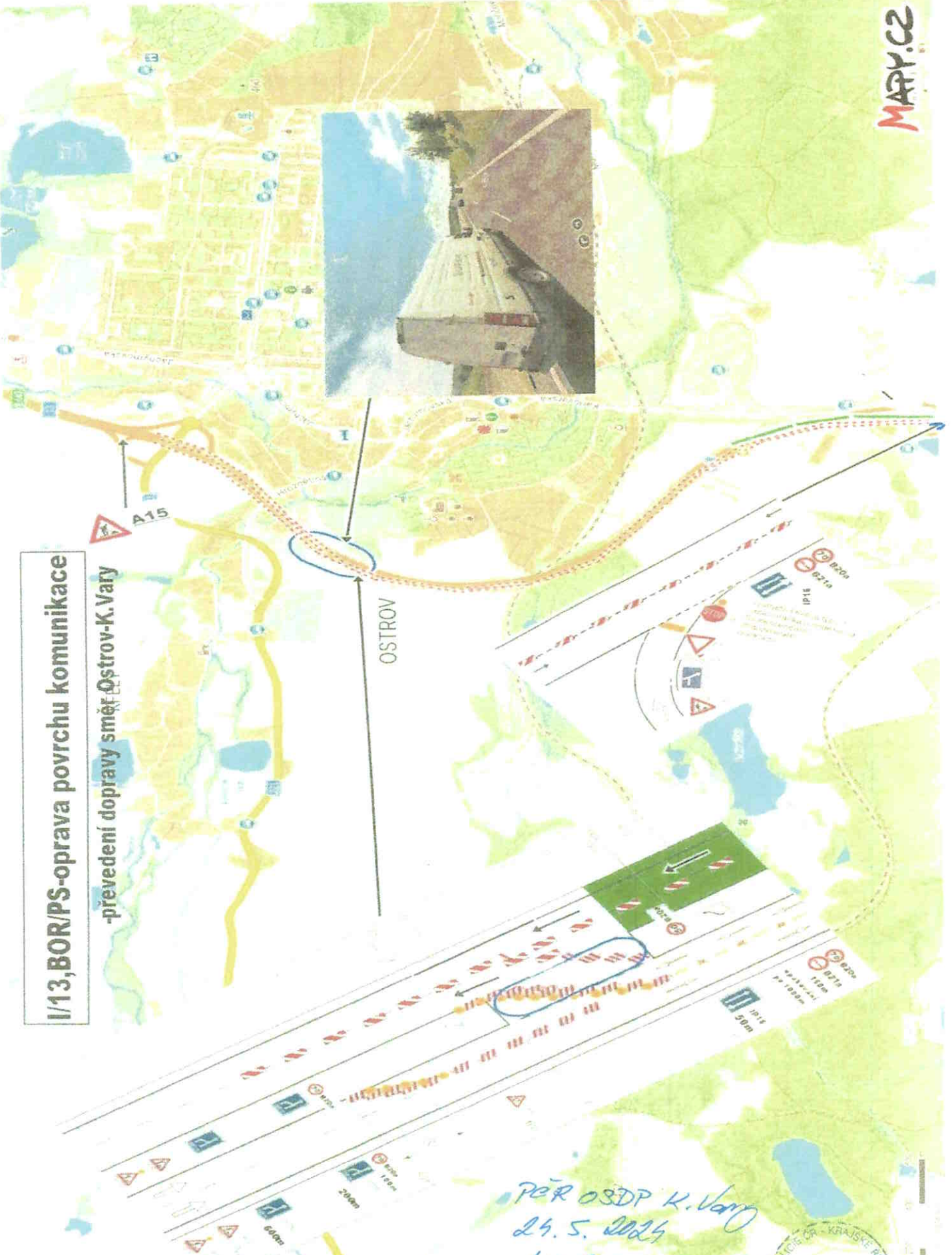
**KRAJSKÝ ÚŘAD
KARLOVARSKÉHO KRAJE**
odbor (2)
dopravní a silničního hospodářství



KRAJSKÝ ÚŘAD
 KARLOVARSKÉHO KRAJE
 odbor (2)
 dopravy a silničního hospodářství

PĚR OSDP K. Vary
 24.5.2024
 16.8.5/11

Stamp: POLICE ČR - KRAJSKÉ ŘEDITELSTVÍ
 KARLOVARSKÉHO KRAJE
 Handwritten signature: Mys. K. Vary



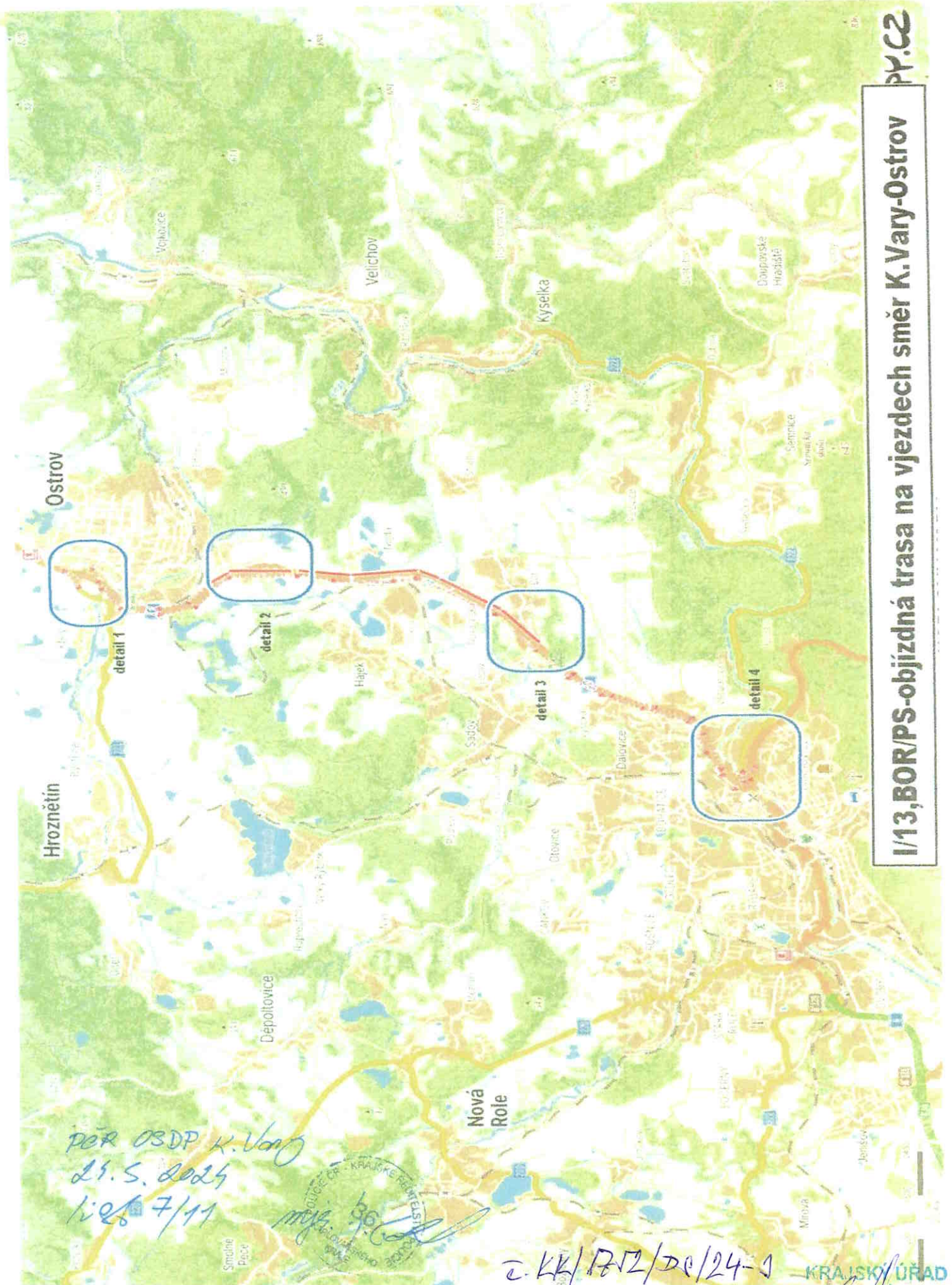
I/13, BOR/PS-oprava povrchu komunikace
 -převedení dopravy směr Ostrov-K.Vary

2.KK/1752/D1/24-1
 L145 6/11; 24.7.24

KRAJSKÝ ÚŘAD
 KARLOVARSKÉHO KRAJE
 odbor (2)
 dopravy a územního hospodářství

PER OSDP K.Vary
 24.5.2024
 1186 6/11

POČETNÍ ČÍSLO KRAJSKÉ ŘEDITELNY
 KARLOVARSKÝ ÚŘAD
 136
 [Signature]



I/13, BOR/PS-objízdná trasa na vjezdech směr K.Vary-Ostrov

PR.62

*pro OSDP K. Vary
25.5.2024
list 7/11*



*2. KK/1702/20/24-3
list 7/11; 24.7.24*



DETAIL 1-objízdná trasa

PER OSDP K. Vary
24. 5. 2025
1:86 8/11

myj. 4. 30
KRAJSKÝ ÚŘAD
KRAJSKÉ ŘEDITELSTVÍ
OPAVSKÉHO KRAJE

2-KK/1752/D2/24-1
1:86 8/11; 24.7.24

**KRAJSKÝ ÚŘAD
KARLOVARSKÉHO KRAJE**
dopravy a silničního hospodářství



DETAIL 2-objízdňná trasa

řez OSDP K. Vard
24.5.2024
1186 9/11 mje.



2-KK/1772/DR/24-1
L186 9/11; 24.7.24



DETAIL 3-objízdňná trasa

přer OSDP K. Vary
24. 5. 2024

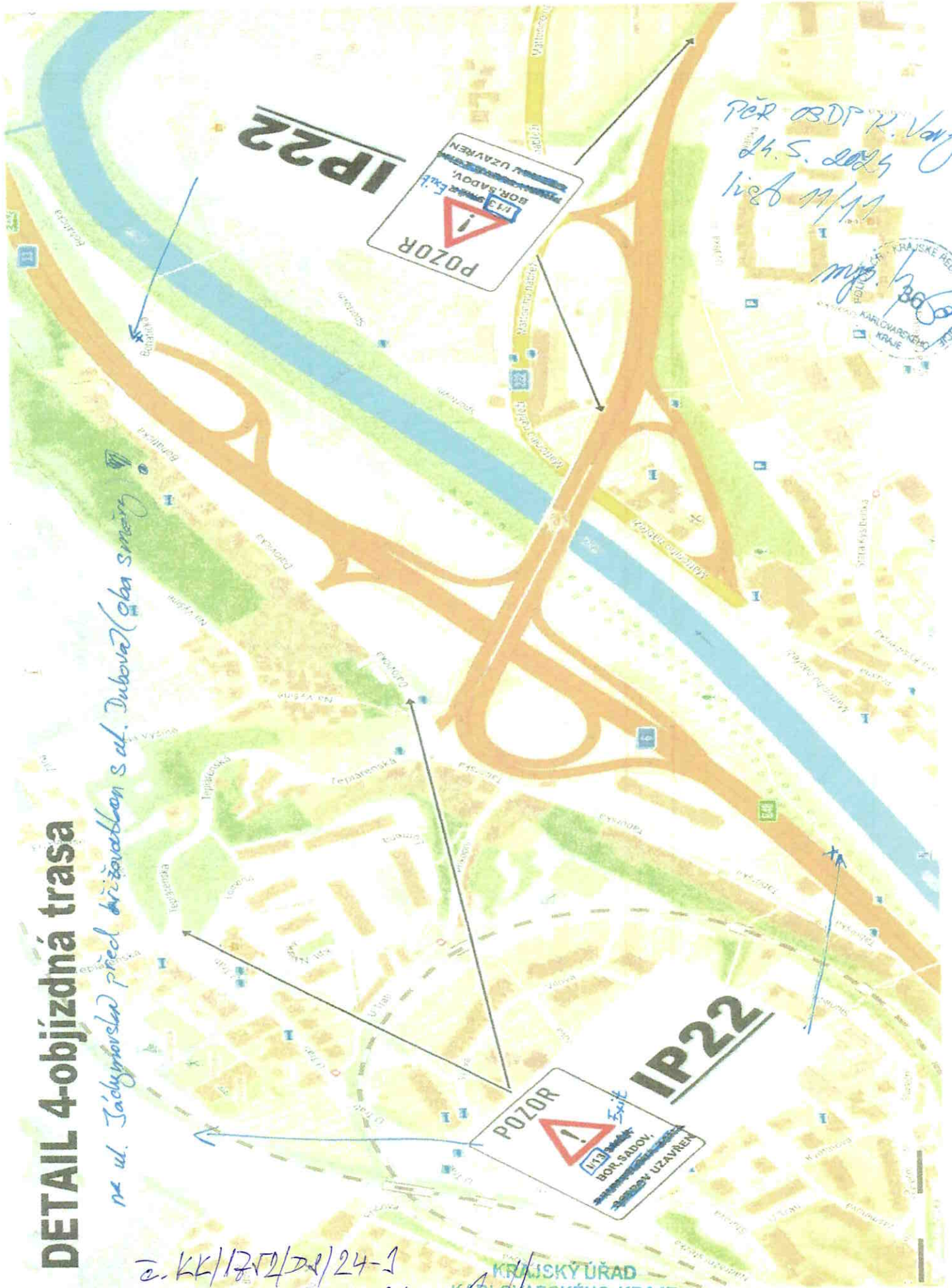
Li 86 10/11
mys.



c.kk/172/DA/24-1
Li 86 10/11; 24.7.24

DETAIL 4-objezdová trasa

na ul. Jáchymovská před křižovatkou s ul. Dubová (oba směry)



pro ODP R. Vary
24.5.2024
11/11



z. KK/1754/D/24-1
11/11; 24.7.24

KRAJSKÝ ÚŘAD
KARLOVARSKÉHO KRAJE
odbor (2)
dopravy a silničního hospodářství