

# **AKTUALIZACE Č. 2 ZÁSAD ÚZEMNÍHO ROZVOJE KARLOVARSKÉHO KRAJE (A2 ZÚR KK)**

**Mgr. Barbora Merunková**  
oddělení územního plánování

# AKTUALIZACE Č. 2 ZÚR KK | OBECNĚ

- **pořizovatel:** KÚKK, odbor regionálního rozvoje
- **zpracovatel:** Ateliér Cihlář-Svoboda s.r.o.
- zadání obsaženo ve Zprávě o uplatňování za období 2018 – 2022 (schválena zastupitelstvem kraje na jeho zasedání v červnu 2022)
- zpracování návrhu pro veřejné projednání, včetně vyhodnocení vlivů na udržitelný rozvoj území (vč. posouzení SEA, NATURA)
- veřejné projednání proběhlo dne 3. 4. 2024

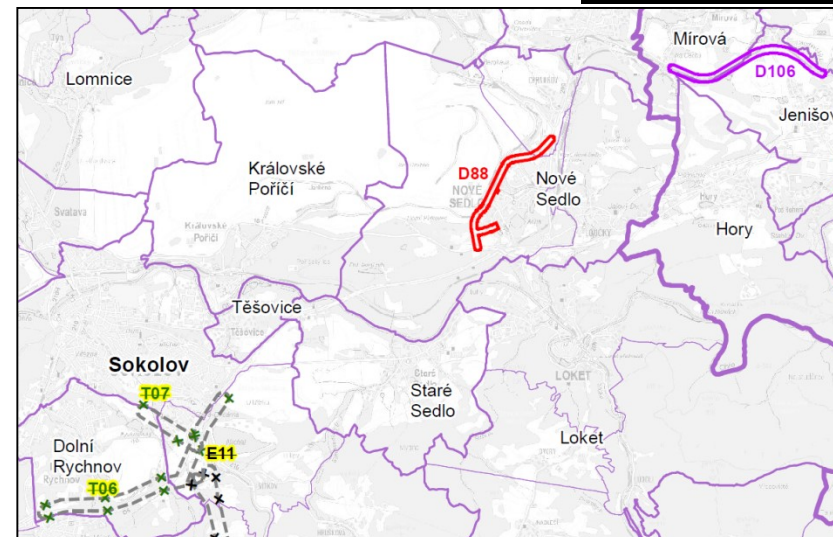
## AKTUALIZACE Č. 2 ZÚR KK | OBECNĚ

- uvedení do souladu s platnou Politikou územního rozvoje ČR:
  - současné ZÚR KK v souladu pouze s PÚR ČR ve znění Aktualizace č. 1
  - povinnost zpracovat Aktualizace č. 2, 3, 4, 5, 6 a 7
- zohlednění zpracovaných územních studií kraje:
  - Územní studie Krušné hory – západ (dostupnost rekreace)
  - Územní studie jezera Medard
- prověření požadavků subjektů rozvoje území:
  - obce (zejm. vymezení/zrušení ploch či koridorů)
  - oprávnění investoři (veřejná infrastruktura dopravní, technická)
  - dotčené orgány, resp. ústřední orgány veřejné správy
- předmětem řešení je pouze to, co se měním oproti platným ZÚR KK, ve znění Aktualizace č. 1 (účinných od 2018)

# AKTUALIZACE Č. 2 ZÚR KK | PRINCIP ŘEŠENÍ

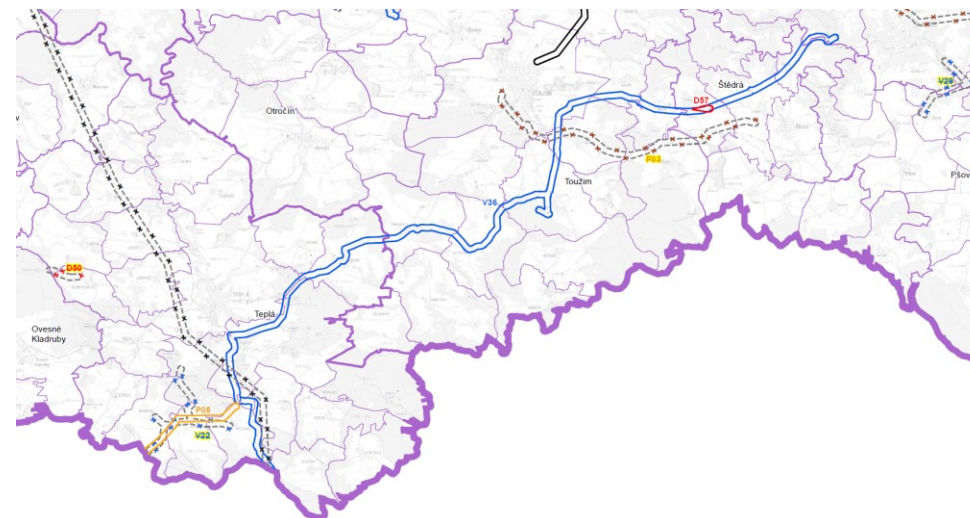


- (20) Podporování opatření kochraně a obnově jakosti vod, přirozeného vodního koloběhu v území a schopnosti území zadržovat vodu (infiltrace, retence), zejména v oblasti Chebské a Sokolovské pánve a v ostatních vodohospodářsky významných územích kraje.
- (21) Preventivní ochrana území před potenciálními riziky a přírodními katastrofami, s cílem minimalizovat rozsah případných škod na civilizačních, kulturních a přírodních hodnotách území kraje.
- (22) Předcházení negativních dopadů sucha realizací staveb a přírodě blízkých opatření řešících tuto problematiku.
- (23) Rozvoj a podpora trendů zaměřených na udržitelnost s cílem přinést další impuls pro ekonomický rozvoj kraje, zejména:
  - a) cirkulární ekonomika;
  - b) autonomní mobilita a elektromobilita;
  - c) energetický management a úsporná opatření;
  - d) transformace energeticky náročných výro.



## Kapitola B.

- 7. V článku (1) písm. a) se za třetí odrážku vkládá odrážka, která zní:  
„– s rozvojovou osou nadmístního významu ROS-N4;“
- 8. V článku (1) písm. c) se první a druhá odrážka ruší, ve třetí odrážce se slovo „Sokolov“ nahrazuje slovy „Dolní Rychnov“ a za třetí odrážku se vkládá odrážka, která zní:  
„– Průmyslová zóna Nové Sedlo – Chranišov;“
- 9. V článku (1) písm. f) se doplňuje věta „Při rozvoji území chránit a respektovat význam jádrového území lázní Karlovy Vary zapsaného na Seznam světového dědictví UNESCO.“.



# A2 ZÚR KK – ŘEŠENÍ DLE JEDNOTLIVÝCH ORP

# AŠ

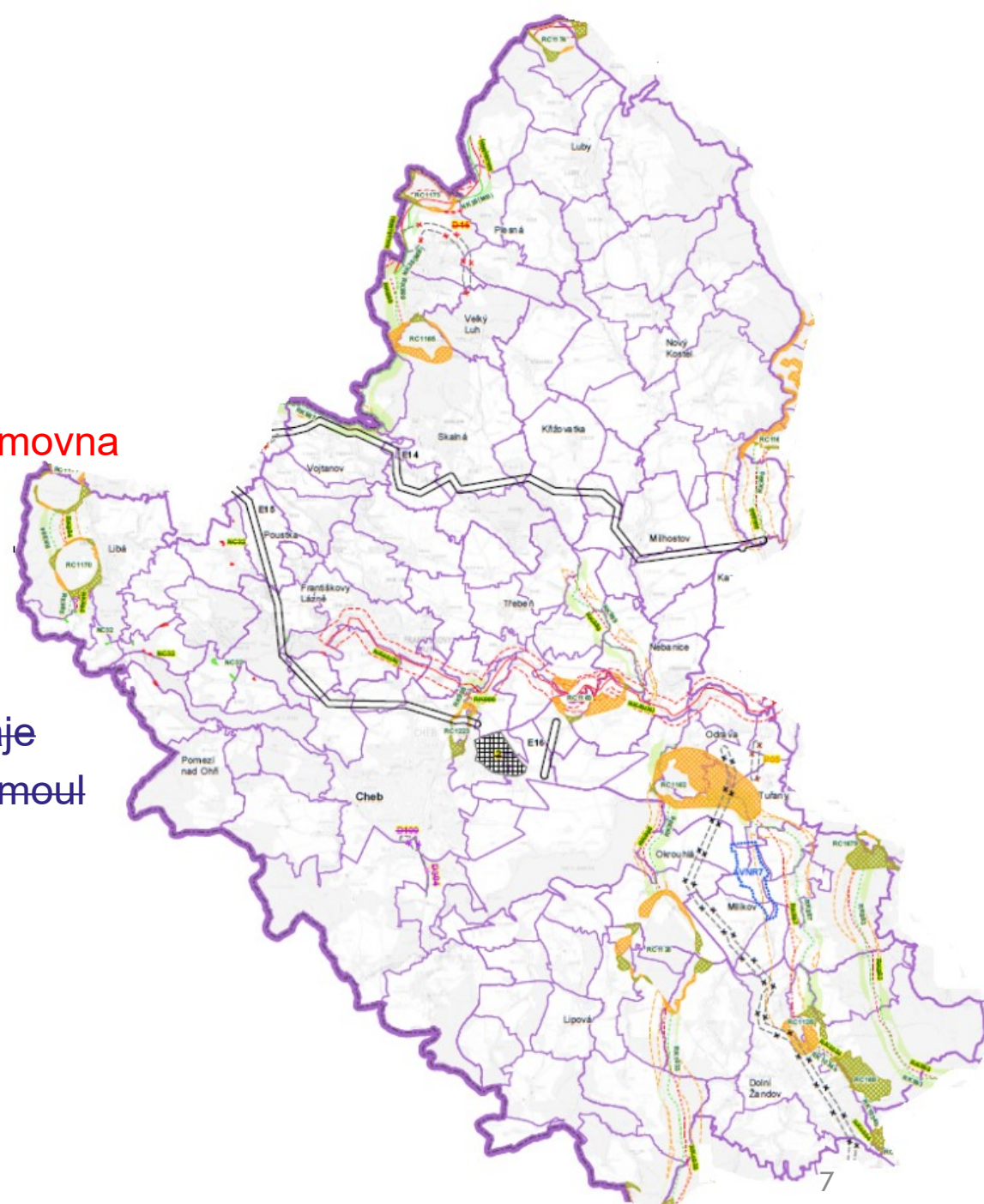
- Cyklostezka Aš – Cheb
- Cyklostezka Aš – Plesná
- Koridor D13 – respektovat do doby vyhledání vedení záměru
- D78 – silnice III/21318 – změna vymezení
- E14 – zdvojení vedení VVN 110 kV Kaceřov – Aš a transformovna
- E15 – zdvojení vedení VVN 110 kV Jindřichov – Aš
- ~~D71 – II/213 Hazlov – Vojtanov, přeložka~~
- ~~D87 – I/64 Krásná u Aše – hranice ČR/SRN~~
- ~~P04 – vtl. plynovod Hazlov – Polná~~





# CHEB

- Cyklostezka Aš – Cheb
- Cyklostezka č. 6 úsek – Cheb – Pomezí nad Ohří
- Cyklostezka Kynšperk – Luby
- Podporovat terminál železniční dopravy v Chebu
- E14 – zdvojení vedení VVN 110 kV Kaceřov – Aš a transformovna
- E15 – zdvojení vedení VVN 110 kV Jindřichov – Aš
- E16 – vedení VVN 110 kV a transformovna Dvory
- ~~2 – Průmyslový park Cheb~~
- ~~D100 – Trať č. 170 Cheb jih~~
- ~~D304 – Cyklostezka Ohře, úsek Cheb, Podhrad – Cheb, Háje~~
- ~~E07 – vedení 2x110kV, propojení TR Vítkov/Jindřichov – Drmoul~~
- VNR7 – LAPV Tuřany - územní rezerva
- ~~P05 – vtl. Plynovod Dobroše – Návrší~~
- ~~D16 – III/2136 Plesná, obchvat~~



# KRASLICE

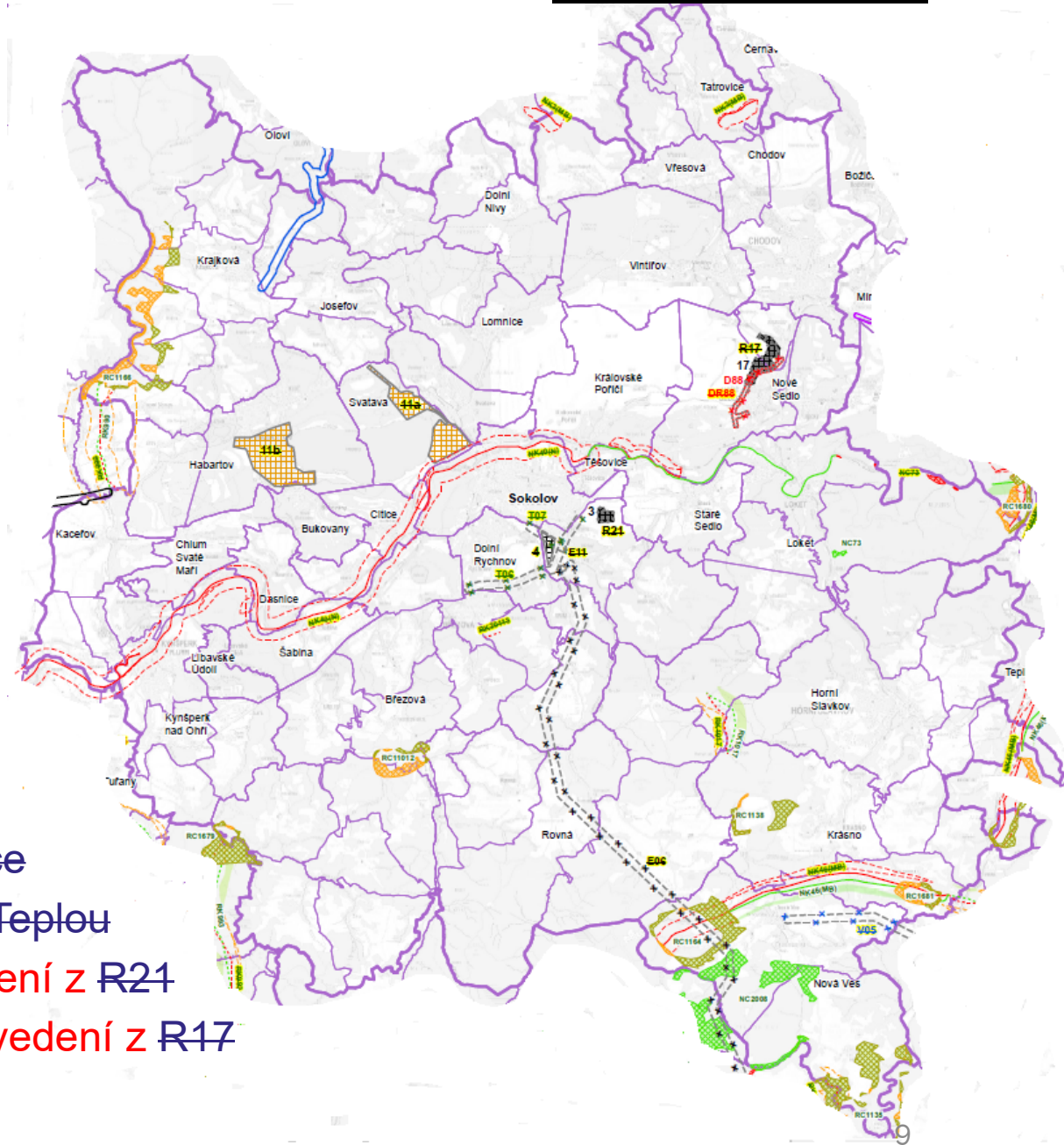
- Rozvojová osa ROS-N4
- Cyklostezka Sokolov – Klingenthal
- Cyklostezka Karlovy Vary – Přebuz
- 13a – Stříbrná – Bublava – část
- V38 – Vodovod Horka – Kraslice
- VNR6 – LAPV Skřiváň – územní rezerva





# SOKOLOV

- Jezero Medard SOB-N3
- Cyklostezka Sokolov – Klingenthal
- Cyklostezka Kynšperk – Luby
- Cyklostezka Chodov – Nová Role
- Běžecké lyžařské trasy Březová – Mariánské Lázně
- **V38 – Vodovod Horka – Kraslice**
- ~~11a – Medard východ, 11b – Medard západ~~
- ~~T06 – Sokolov – Březová~~
- ~~T07 – Sokolov – Dolní Rychnov~~
- ~~E11 – rozvodna 400kV Vítkov~~
- ~~E06 – vedení 400kV propojení TR Vítkov – TR Přeštice~~
- ~~V05 – Vodovod Krásné Údolí – Chodov – Bečov nad Teplou~~
- **3 – Průmyslová zóna Sokolov – Staré Sedlo – převedení z R21**
- **17 – Průmyslová zóna Nové Sedlo – Chranišov – převedení z R17**



# MARIÁNSKÉ LÁZNĚ



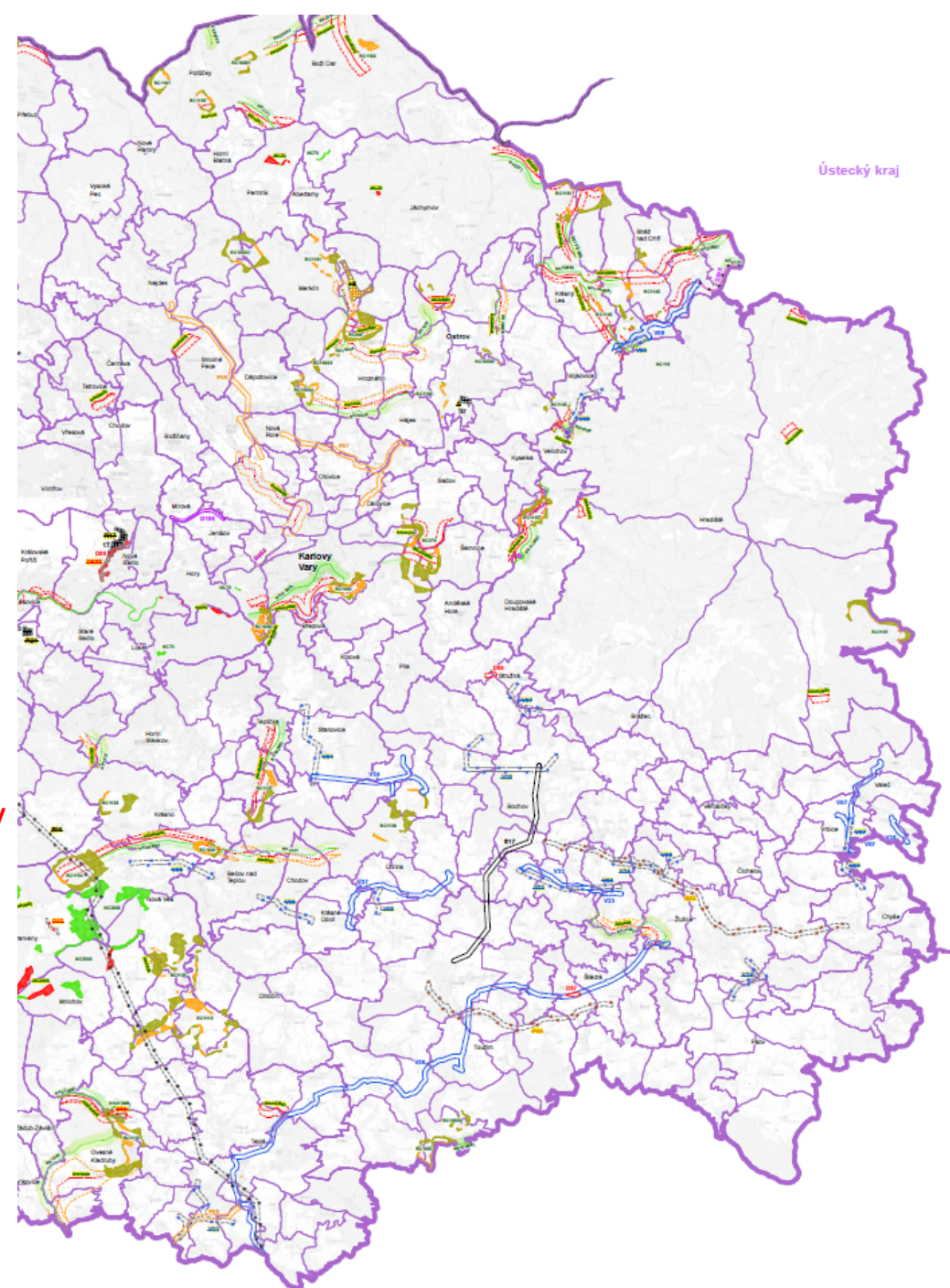
- Běžecské lyžařské trasy Březová – Mariánské Lázně
- ~~E07 – vedení 2x110kV, propojení TR Vítkov/Jindřichov – Drmoul~~
- ~~D11 – I/21 Trstěnice – Drmoul~~
- **D90 – I/21 Trstěnice – hranice kraje**
- ~~D28 – II/230 Mariánské Lázně, obchvat~~
- **D85 – silniční napojení průmyslové zóny Velká Hleďsebe – Klimentov**
- ~~D72 – II/210 Prameny, přeložka~~
- ~~E06 – vedení 400kV propojení TR Vítkov – TR Přeštice~~
- ~~D50 – II/198 Horní Kramolín, přeložka – část~~
- ~~V22 – Vodovod (SV Žlutice) Teplá – Pěkovice~~
- **V36 – Vodovod Žlutice – Toužim – hranice kraje**
- **P08 – VTL plynovod hranice kraje - Křepkovice**





# KARLOVY VARY

- Cyklostezka Karlovy Vary – Přebuz
- Cyklostezka Chodov – Nová Role
- V36 – Vodovod Žlutice – Toužim – hranice kraje
- ~~P03 – vtl. plynovod Toužim – Štědrá~~
- D57 – II/207 Lažany, Štědrá - část
- ~~V29 – Vodovod Kobylé – SV Žlutice~~
- ~~P02 – vtl. plynovod Dlouhá Ves – Žlutice – Chyš~~
- ~~V24 – Vodovod Polom – Ratiboř – Knínice – Veselov~~
- ~~V25 – Vodovod Knínice – Budov – Luka – část~~
- V23 – Vodovod Kozlov – Sovolusky – SV Žlutice – změna vymezení
- E17 – vedení VVN 110 kV Toužim – Bochov a transformovna Bochov
- V37 – Vodovod Krásné Údolí – Svinov
- ~~V06 – Vodovod Útvina – Přílezy~~
- ~~V05 – Vodovod Krásné Údolí – Chodov – Bečov nad Teplou~~
- ~~V21 – Vodovod Stanovice – Dražov~~
- V34 – Vodovod Hlinky – Javorná
- ~~V28 – Vodovod Bochov – Dlouhá Lomnice~~



# KARLOVY VARY

- V07 – změna vymezení
- V35 – Vodovod Nahořečice - Kostrčany
- ~~V27 – Vodovod Bražec – Horní Tašovice – Stružná – Žalmanov~~
- D89 – Žalmanov, spojka
- ~~D303 – Cyklostezka Ohře, úsek Karlovy Vary, Doubský most – Dvorský most~~
- D106 – Optimalizace trati č. 140 Jenišov - Mírová
- P06 – VTL plynovod Nová Role – Nejdek
- P07 – VTL plynovod Dalovice – Mezirolí – Sadov Concordie





# AKTUALIZACE Č. 2 ZÚR KK | DALŠÍ POSTUP



- vyhodnocení výsledků veřejného projednání
  - 5 námitek obcí, 4 námitky oprávněných investorů, 12 stanovisek DOSS, 5 připomínek
  - Vypořádání nesouhlasných stanovisek – dohadovací řízení
  
- návrh na vydání ANEBO pokyny pro úpravu návrhu pro opakované VP

# ÚZEMNÍ STUDIE PODROBNÉHO PROVĚŘENÍ VYBRANÝCH VARIANT PRŮTAHU D6 A OBCHVATU D6 – I/13 – D6 V OBLASTI KARLOVÝCH VARŮ

# ÚS PRŮTAHU A OBCHVATU KV

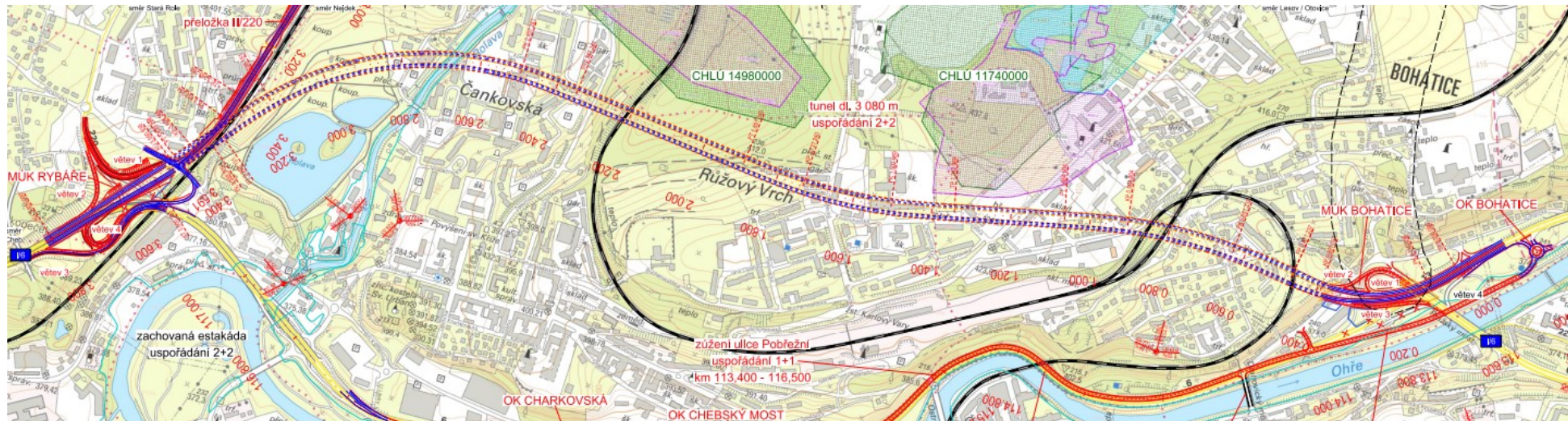
zpracovatel: SUDOP Praha s.r.o.

aktuální stav: pokyny pro zpracování Čistopisu studie

odevzdání čistopisu: začátek července 2024

Studií doporučená a projednaná varianta V2

Bez přeložky silnice č. II/220



# ÚS PRŮTAHU A OBCHVATU KV



## **další postup:**

- zápis do evidence ÚPČ (předpoklad červenec, srpen 2024)  
podklad pro pořizování ÚPD a pro rozhodování v území
- Předpoklad pro změnu Zásad územního rozvoje

**Děkuji za pozornost!**

**Mgr. Barbora Merunková**  
oddělení územního plánování