

Název vrstvy	Zdroj vrstvy	Aktuálnost dat
Vypouštění do podzemních vod	Data vodohospodářské bilance-MZP a MZe	2020
Vypouštění do povrchových vod	Data vodohospodářské bilance-MZP a MZe	2020
ČOV	Plán rozvoje vodovodů a kanalizací Karlovarského kraje (2004)	2021
Monitoring jakosti povrchové vody	Informační systém VODA České republiky, MZP a Mze	2021
Monitoring jakosti podzemní vody	Informační systém VODA České republiky, MZP a Mze	2021
EVL s vazbou na vodu	AOPK ČR, VUV TGM, v.v.i.	2020
MZCHÚ s vazbou na vodu	AOPK ČR, VUV TGM, v.v.i.	2020
Vodovod	Plán rozvoje vodovodů a kanalizací (2004) Karlovarského kraje	2021
Přivaděč	Plán rozvoje vodovodů a kanalizací Karlovarského kraje (2004) - vlastní zpracování	2021
Převod vody	Manipulační řád nádrže Tatrovice (2015), Plán dílčího povodí Ohře, dolního Labe a ostatních přítoků Labe 2021-2027, Zpráva o hodnocení množství povrchových vod v dílčím povodí Berounky za rok 2020, Integrované povolení vydané dne 29. 10. 2007 pod č. j. 1664/ZZ/07 ve znění pozdějších změn, vlastní zpracování	2022
Rozvodnice povodí III./IV. řádu	CHMU	2022
Hranice kraje	ČÚZK	2022
Hranice ORP	ČÚZK	2022
Hranice obce	ČÚZK	2022

Místo vypouštění – typ a povolené množství povrchové podzemní

		10,0 l/s a méně
		10,1-100,0 l/s
		100,1-1000,0 l/s
		1000,1 l/s a více

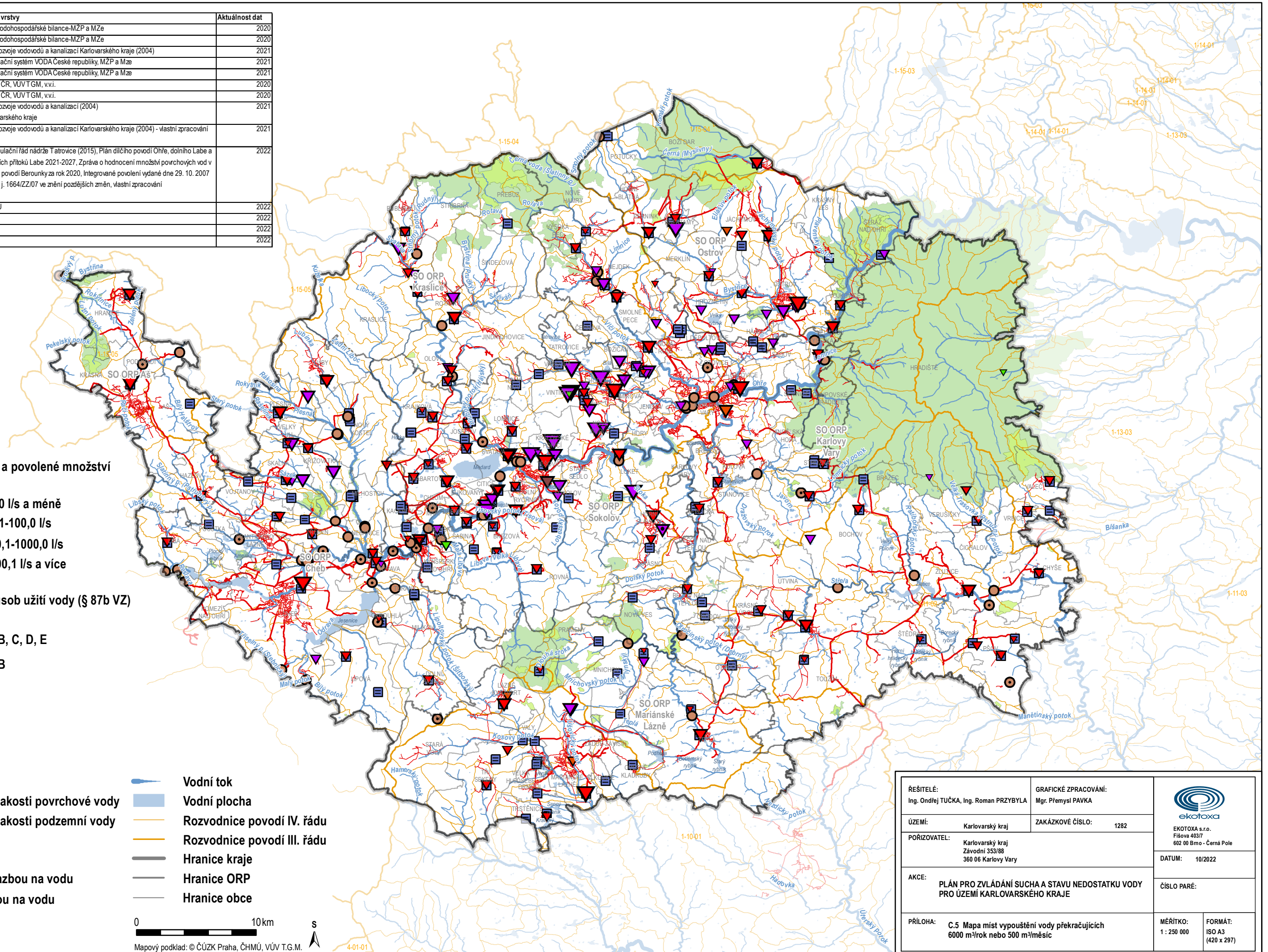
Místo vypouštění – způsob užití vody (§ 87b VZ) povrchové podzemní

	A, B, C, D, E
	A, B
	B
	D
	E

- ČOV
- Monitoring jakosti povrchové vody
- Monitoring jakosti podzemní vody
- Vodovod
- Přivaděč
- MZCHÚ s vazbou na vodu
- EVL s vazbou na vodu

- Vodní tok
- Vodní plocha
- Rozvodnice povodí IV. řádu
- Rozvodnice povodí III. řádu
- Hranice kraje
- Hranice ORP
- Hranice obce

0 10 km
Mapový podklad: © ČÚZK Praha, CHMÚ, VUV T.G.M.



REŠITELÉ: Ing. Ondřej TUČKA, Ing. Roman PRZYBYLA	GRAFICKÉ ZPRACOVÁNÍ: Mgr. Přemysl PAVKA	 EKOTOXA s.r.o. Fišova 403/7 602 00 Bno - Černá Pole
ÚZEMÍ: Karlovarský kraj	ZAKÁZKOVÉ ČÍSLO: 1282	
PORÍZOVATEL: Karlovarský kraj Závodní 353/88 360 06 Karlovy Vary		ČÍSLO PARÉ:
AKCE: PLÁN PRO ZVLÁDNÁNÍ SUCHA A STAVU NEDOSTATKU VODY PRO ÚZEMÍ KARLOVARSKÉHO KRAJE		FORMÁT: ISO A3 (420 x 297)
PŘÍLOHA: C.5 Mapa míst vypouštění vody překračujících 6000 m³/rok nebo 500 m³/měsíc		MÉRÍTKO: 1 : 250 000