

# ÚZEMNÍ STUDIE A DALŠÍ KONCEPČNÍ DOKUMENTACE POŘIZOVANÉ KRAJSKÝM ÚŘADEM

[www.kr-karlovarsky.cz](http://www.kr-karlovarsky.cz)

Rozvoj regionu a územní plánování → Územní plánování → [Dokumentace kraje](#)

**Mgr. Barbora Merunková**  
územní plánování

# Co studujeme?



územní studie jako podklad pro ÚPD

**MĚŘÍTKO**

koncepce pro území v majetku Karlovarského kraje

**DETAIL**



architektonické studie

**ROLE ÚP**

# Co představujeme?

**základní informace o studii**

**podstata a detail řešení studie**

**rozpracovanost a dokončení**

**metodický přístup ke studiím**

# A konkrétně?

## **územní studie jako podklad pro ÚPD**

Územní studie podrobného prověření vybraných variant průtahu D6 a obchvatu D6 - I/13 - D6 v oblasti Karlových Varů

Územní studie Krušné hory – západ (dostupnost rekreace)

Územní studie jezera Medard

## **koncepce pro území v majetku Karlovarského kraje**

Studie revitalizace volnočasového areálu Svatošské skály

Studie využití a rozvoje areálu bývalé Střední zemědělské školy Dalovice

## **architektonické studie**

Architektonická studie Střední uměleckoprůmyslové školy keramické a sklářské

# územní studie jako podklad pro ÚPD

# Územní studie podrobného prověření vybraných variant průtahu D6 a obchvatu D6 - I/13 - D6 v oblasti Karlových Varů



Zhotovitel: **SUDOP Praha a. s.**

Zpracovatelský tým: Ing. arch. K. Beránek, CSc. (T-Plan, s.r.o.), Ing. Andrea Plišková, Ing. Matěj Mareš

**I. etapa - Návrh**

**II. etapa - Konzultace návrhu**

**III. etapa – Čistopis**

Veřejná konzultace: 27. 4. 2023

Předpokládané dokončení: podzim 2023

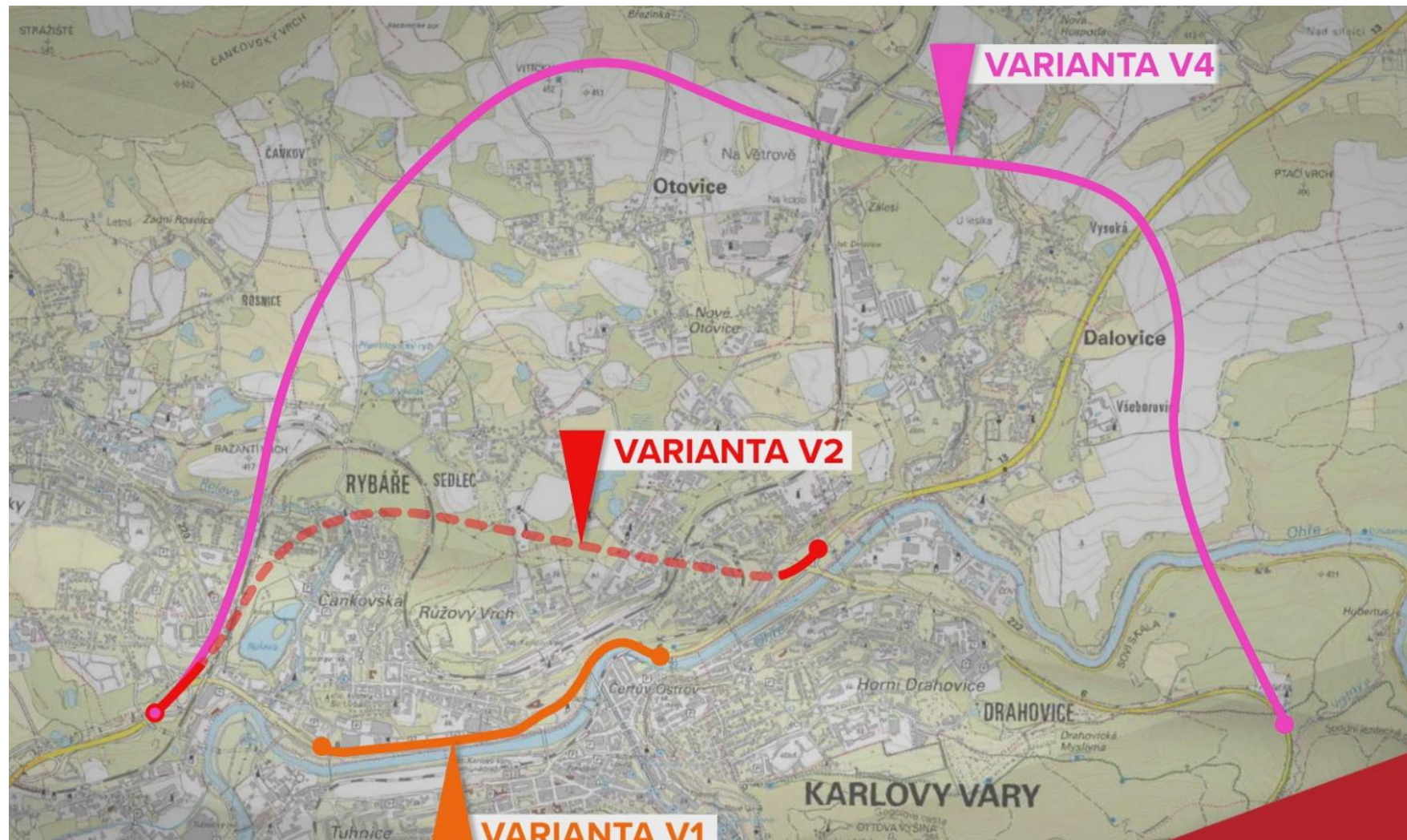
# Územní studie podrobného prověření vybraných variant průtahu D6 a obchvatu D6 - I/13 - D6 v oblasti Karlových Varů



posouzení

pozitiva

negativa



# Územní studie podrobného prověření vybraných variant průtahu D6 a obchvatu D6 - I/13 - D6 v oblasti Karlových Varů



doporučená varianta





# Územní studie Krušné hory – západ (dostupnost rekreace)



Zhotovitel: **Architektonické studio Hýsek, s. r. o., Plzeň**

<b>I. etapa – Průzkumy a rozbor</b>	08/2020
<b>II. etapa – Návrh</b>	08/2022
<b>III. etapa - Čistopis</b>	08/2023

Veřejná konzultace: 7. 11. 2022

Předpokládané dokončení: srpen 2023



# Územní studie Krušné hory – západ (dostupnost rekreace)

**Úpravy na komunikacích, uzavírky silnic**

**Parkoviště (hlavní, vedlejší a rušená)**

**Cesty pro pěší (celoroční, letní, zimní)**

**Cyklistická magistrála (úpravy)**

**Nocoviště a občerstvovny**

**Sportovní areály**



# Územní studie Krušné hory – západ (dostupnost rekreace)

## NÁVRH ŘEŠENÍ

Koncepce dopravní infrastruktury – parkoviště

### Parkoviště

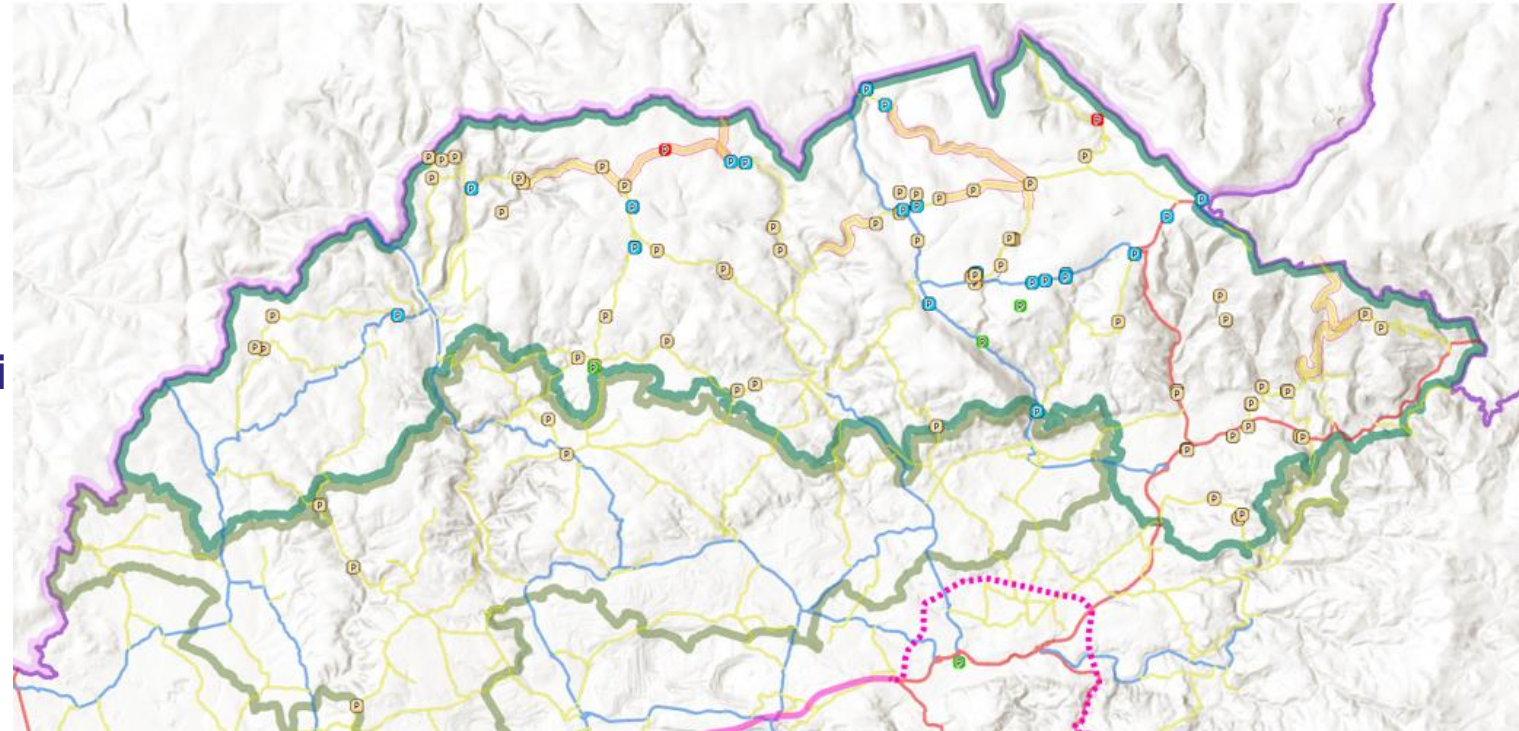
-  Hlavní
-  Vedlejší
-  Obytné vozy
-  Rušená

Malá parkoviště, časově omezené parkování

Omezena ve svém rozsahu

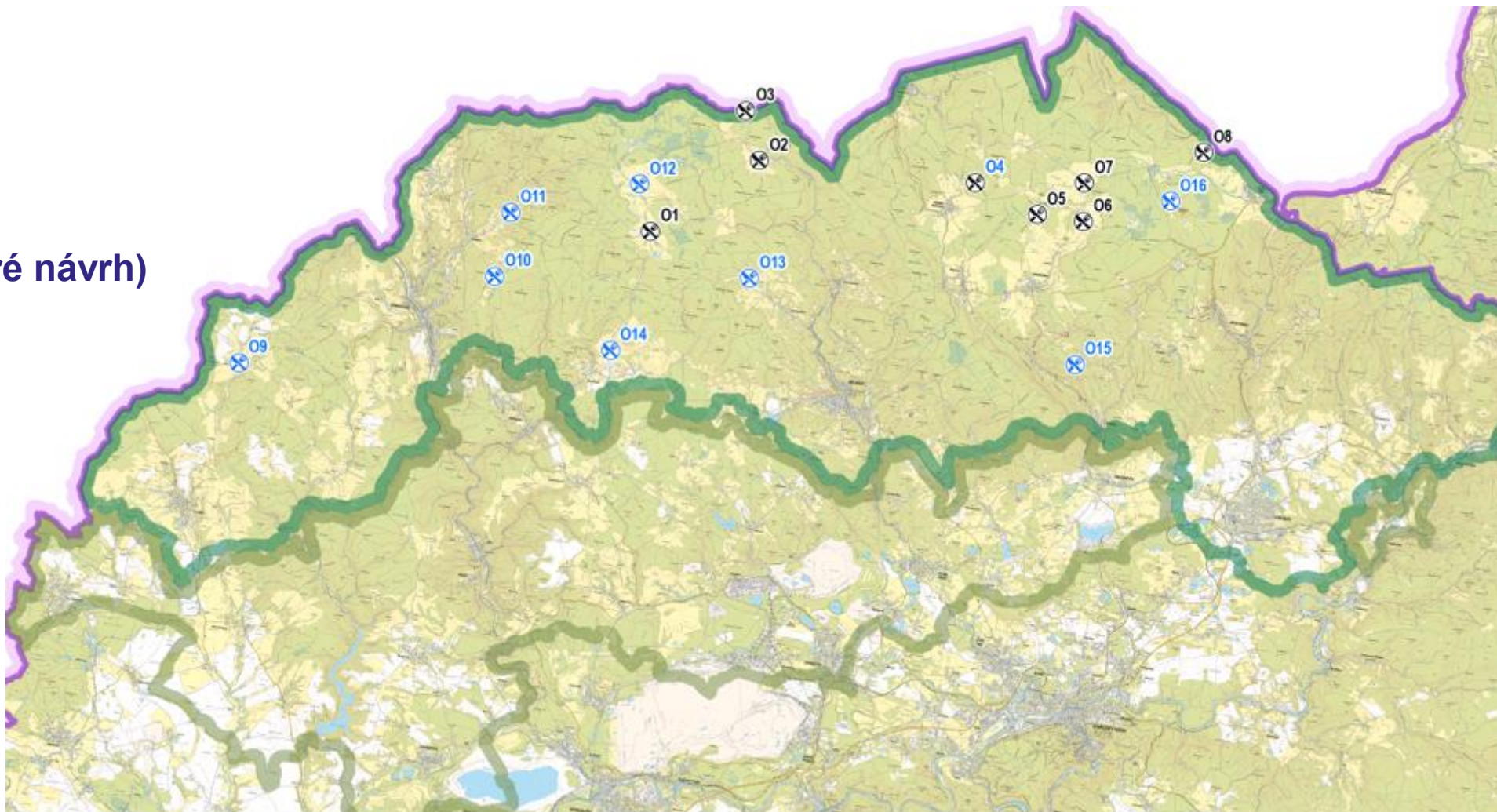
Zpoplatnění určitých parkovišť

Vybavení parkovišť mobiliářem dle velikosti



# Územní studie Krušné hory – západ (dostupnost rekreace)

Občerstvovny  
(černé stávající - modré návrh)



# Orenky – systém pozorovaten Krušných hor

Autoři projektu

Ing. Jan Šugar

Ing. Michaela Křivská



Pozorovatelna (útulna) - orenka

Veřejné prostranství – orenkoviště

[www.orenky.cz](http://www.orenky.cz)



# Územní studie jezera Medard

Zhotovitel: **Atelier A8000, s. r. o., Praha**

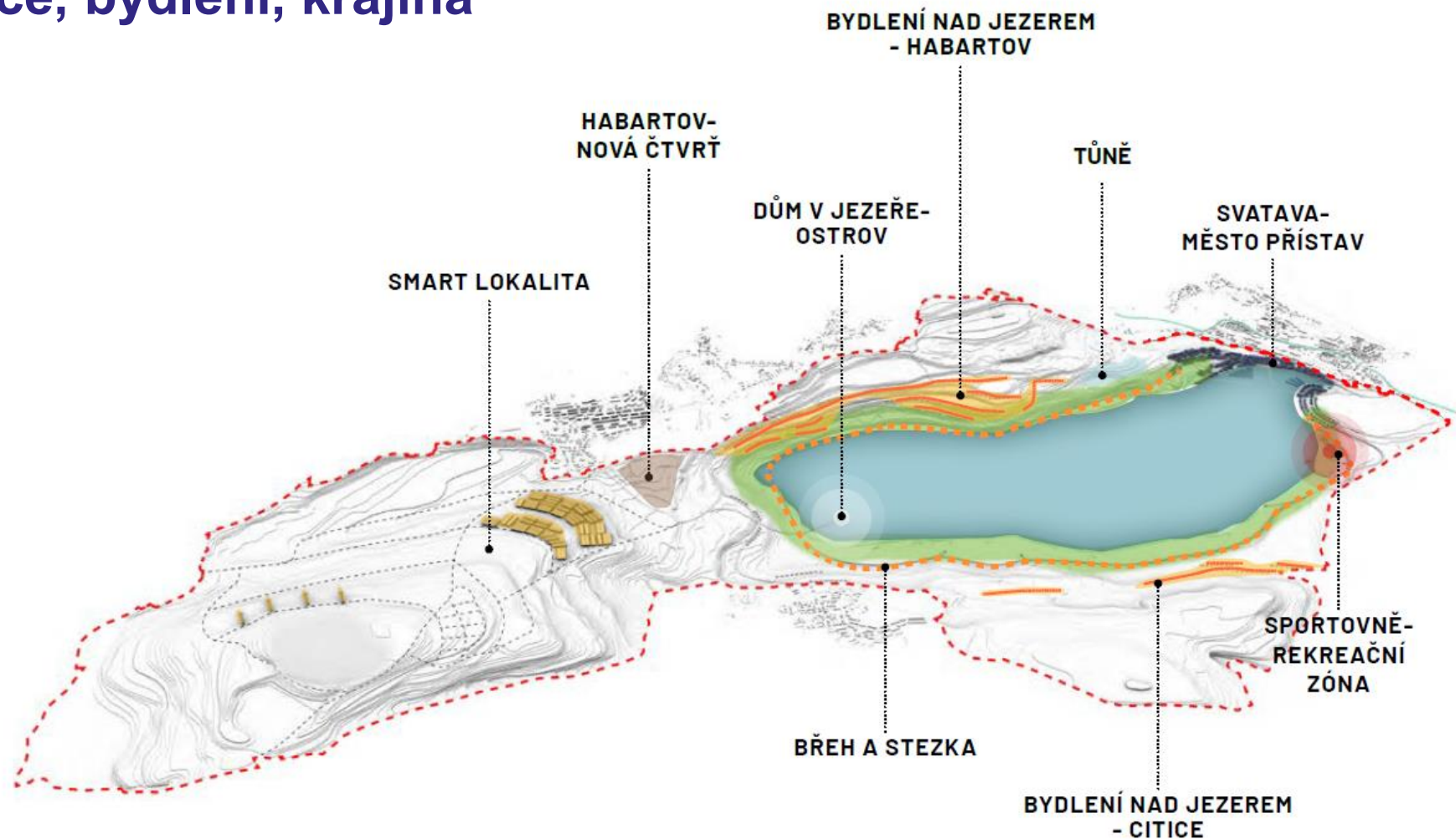
<b>I. etapa – Analytická část</b>	06/2020
<b>II. etapa – Návrh</b>	03/2023
<b>III. etapa - Cístopis</b>	08/2023

Veřejná konzultace: 10. 5. 2023

Předpokládané dokončení: srpen 2023

# Územní studie jezera Medard

## Rekreace, bydlení, krajina



# Územní studie jezera Medard

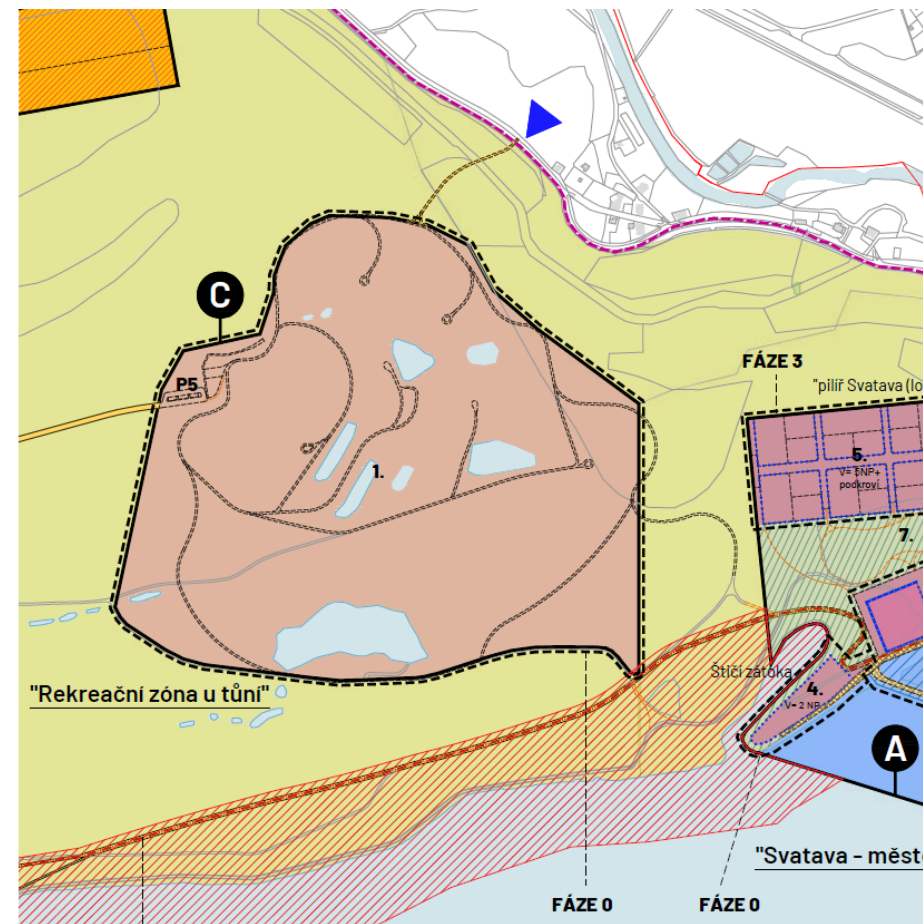
## Tůně



55  
IDEOVÝ NÁVRH  
URBANISTICKÉHO ŘEŠENÍ  
REKREAČNÍ ZÓNY - TŮŇE

### LEGENDA

- PRÍSTUPOVÁ KOMUNIKACE
- ZAPŮJČENÍ ELEKTROVOZÍKU
- PĚŠÍ STEZKY
- HILAVNÍ PARKOVAČÍ PLOCHY
- REKREAČNÍ UBYTOVÁNÍ
- VOLNÁ KRAJINA
- RESTAURACE
- VEŘEJNÁ VYBAVENOST
- TECHNICKÉ ZÁZEMÍ



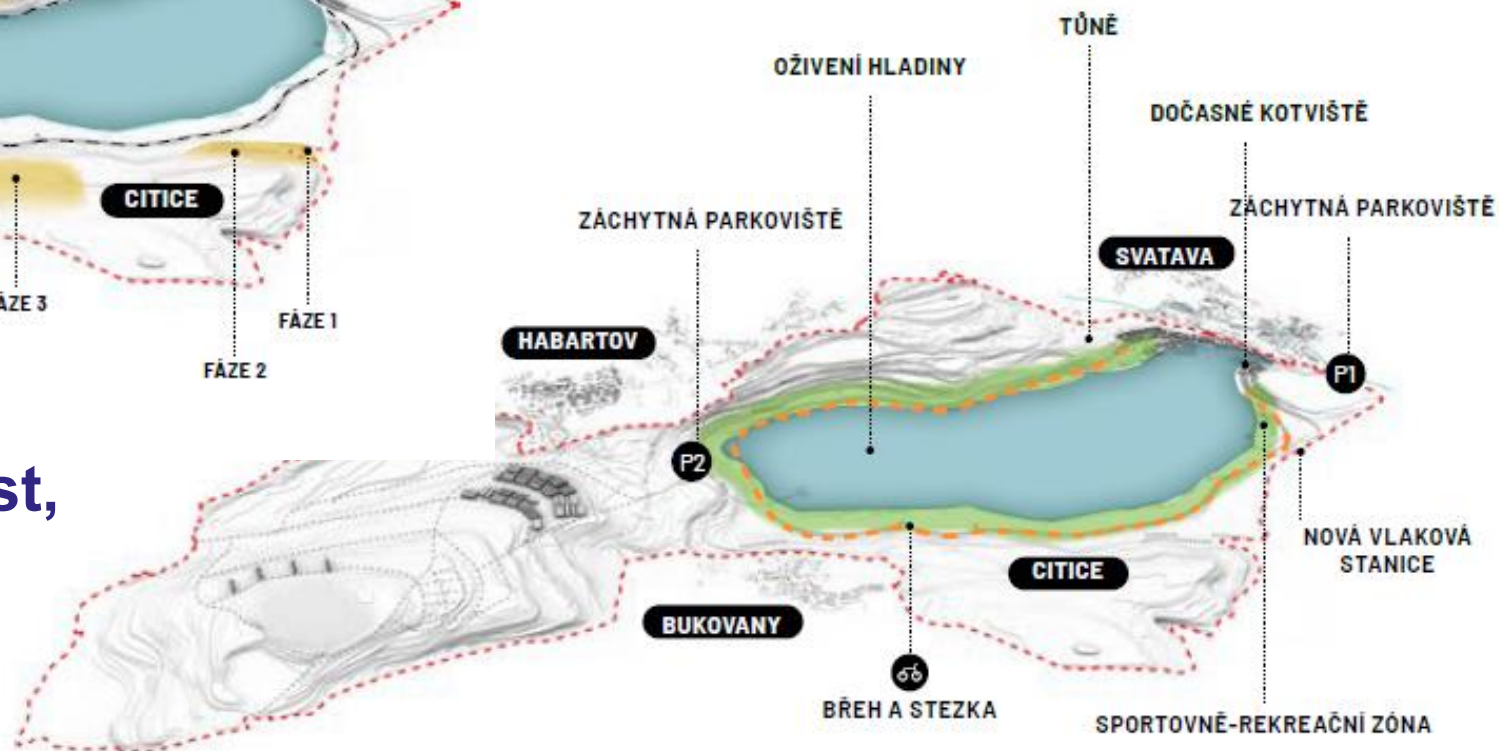


# Územní studie jezera Medard

## AUTONOMNÍ ETAPY



Uvidí se, co čas ukáže (reálnost, oblíbenost, iniciace)

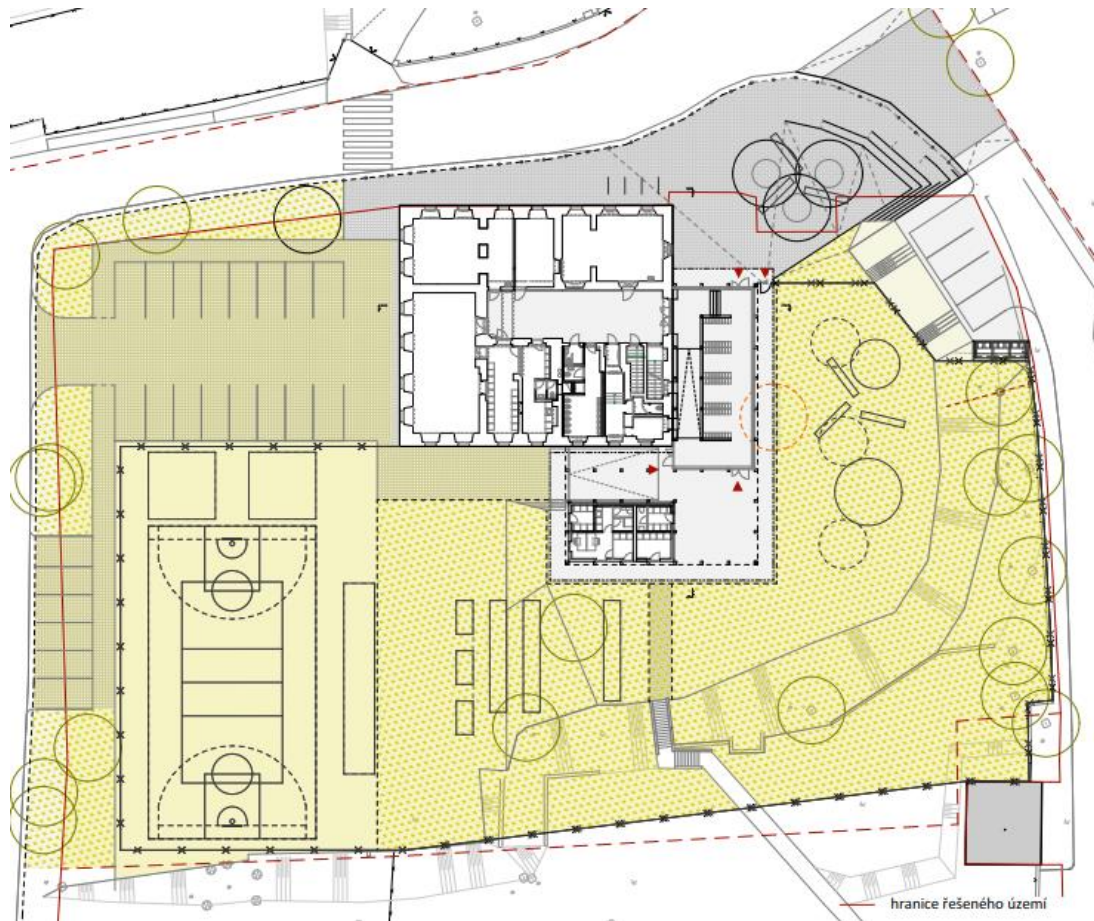


# **koncepce pro území v majetku Karlovarského kraje**

# Studie revitalizace volnočasového areálu Svatošské skály



# Studie využití a rozvoje areálu bývalé Střední zemědělské školy Dalovice



# Jak studujeme?

**Potřeba konkrétního řešení území**

**Zadání**

**Výběr zpracovatele**

**Návrh studie (struktura dokumentace textová a grafická část)**

**Veřejná konzultace**

**Čistopis**

**Stále je co objevovat?**

# **Stále je co objevovat?**

**Zadání v obecné rovině (záměr/metodika)**

**Výběr zpracovatele s požadavkem na širší odborný tým**

**Ověření zadání – potřeba území a uživatelů/aktérů v území (participace)**

**Zpřesnění zadání pro návrh řešení**

**Rozsah dokumentace a potřebných výstupů**

**Řešení studie**

**Dosažení shody v území**

# Děkuji za pozornost!

**Mgr. Barbora Merunková**  
územní plánování  
[barbora.merunkova@kr-karlovarsky.cz](mailto:barbora.merunkova@kr-karlovarsky.cz)

354 222 449





**DISKUZE, DOTAZY, PODNĚTY**